

**Министерство науки и высшего образования Российской Федерации Федеральное
государственное бюджетное образовательное учреждение высшего образования
«ИРКУТСКИЙ НАЦИОНАЛЬНЫЙ ИССЛЕДОВАТЕЛЬСКИЙ ТЕХНИЧЕСКИЙ
УНИВЕРСИТЕТ»**

Заказчик:

Администрация Усть-Балейского муниципального образования - Администрация
сельского поселения

Исполнитель:

Федеральное государственное бюджетное образовательное учреждение высшего
образования «Иркутский национальный исследовательский технический университет»

Утвержден:

Постановление Администрации Усть-Балейского муниципального
образования - администрации сельского поселения

« » от _____

ДОКУМЕНТАЦИЯ ПО ПЛАНИРОВКЕ ТЕРРИТОРИИ

(проект межевания территории) кадастрового квартала **38:06:060203** (Иркутская
область, Иркутский район, Усть-Балейское муниципальное образование,
п. Усть-Балей)

ОСНОВНАЯ ЧАСТЬ ПРОЕКТА МЕЖЕВАНИЯ

Шифр: ПМТ/292/23

Проректор по научной работе
ФГБОУ ВО ИРНТУ

Кононов А.М.

Руководитель,
ИАСиД

Пешков В.В.

Иркутск, 2023

СОДЕРЖАНИЕ

Наименование	Примечание
Содержание	
I. Основная часть проекта межевания территории.	
I.1. Общая информация	
I.2. Исходные данные, используемые в проекте межевания территории	
I.3. Сведения о границах территории, в отношении которой подготовлен проект межевания	
I.4. Формирование земельных участков	
I.5. Перечень и сведения о площади образуемых земельных участков, в том числе возможные способы его образования	
I.6. Перечень и сведения о площади уточненных земельных участков.	
I.7. Перечень и сведения о площади образованных путем перераспределения земельных участков	
I.8. Перечень и сведения о площади образуемых земельных участков, которые будут отнесены к территории-ям общего пользования или имуществу общего пользования	
I.9. Перечень и сведения о площади образуемых земельных участков, в отношении которых предполагаются резервирование и (или) изъятие для государственных или муниципальных нужд	
I.10. Красные линии	
I.11. Линии отступа от красной линии	
II. Материалы по обоснованию проекта межевания территории	
II.1. Схема фактического использования территории в границах кадастрового квартала 38:06:060203	
II.2. Зоны действия публичных сервитутов	
II.3. Зоны с особыми условиями использования территории	
II.4. Объекты культурного наследия	
II.5. Особо охраняемые природные территории	
II.6. Объекты капитального строительства	
II.7. Техничко-экономические показатели проекта межевания	
III. Графическое приложение	
Чертеж межевания территории кадастрового квартала 38:06:060203	24.11.2023
Чертеж красных линий и земельных участков общего пользования	24.11.2023
IV. Исходные данные и приложения	
Техническое задание	
Письмо службы по охране объектов культурного наследия Иркутской области	13.08.2013
Письмо министерства природных ресурсов и экологии Иркутской области	27.12.2010
Копия свидетельства о членстве в Саморегулируемой организации Ассоциация кадастровых инженеров "Содружество"	19.02.2020
Копия аттестат кадастрового инженера	02.08.2021

**СВЕДЕНИЯ ОБ ИСПОЛНИТЕЛЯХ
СОСТАВ ИСПОЛНИТЕЛЕЙ**

Должность	ФИО
Руководитель НИР	Пешков В.В.
Кадастровый инженер, н. контроль	Торосян П.Р.
Кадастровый инженер	Торосян Р.П.
Кадастровый инженер	Швецов А.Л.
Техник	Безруких О.А.
Техник	Бужеев А.Ю.
Техник	Бутин А.Л.
Техник	Веренинова Т.И.
Техник	Журавлев А.Е.
Техник	Изнова В.А.
Техник	Ильичев А.С.
Техник	Алексеев А.А.
Техник	Пантелеева Е.А.
Техник	Рахимов В.С.
Техник	Тарасова У.А.

I. Основная часть проекта межевания территории.

I.1. Общие положения.

Проект межевания территории кадастрового квартала с № 38:06:060203, расположенного в границах п. Усть-Балей Усть-Балейского муниципального образования Иркутского муниципального района Иркутской области, разработан на основании:

- Договора №4/08 от 11.09.2023 «На выполнение работ по разработке документации по планировке территории (проект межевания территории) в рамках государственной программы Иркутской области от 27.11.2017 N774-пп «Развитие и управление имуществом комплексом и земельными ресурсами Иркутской области» на 2018-2025 годы».

Исследуемая территория расположена в границах кадастрового квартала 38:06:060203 в п. Усть-Балей Усть-Балейского муниципального образования Иркутского муниципального района Иркутской области, имеет вытянутую форму, ориентированную по направлению север – юг.

Местоположение территории представлено на рисунке 1.

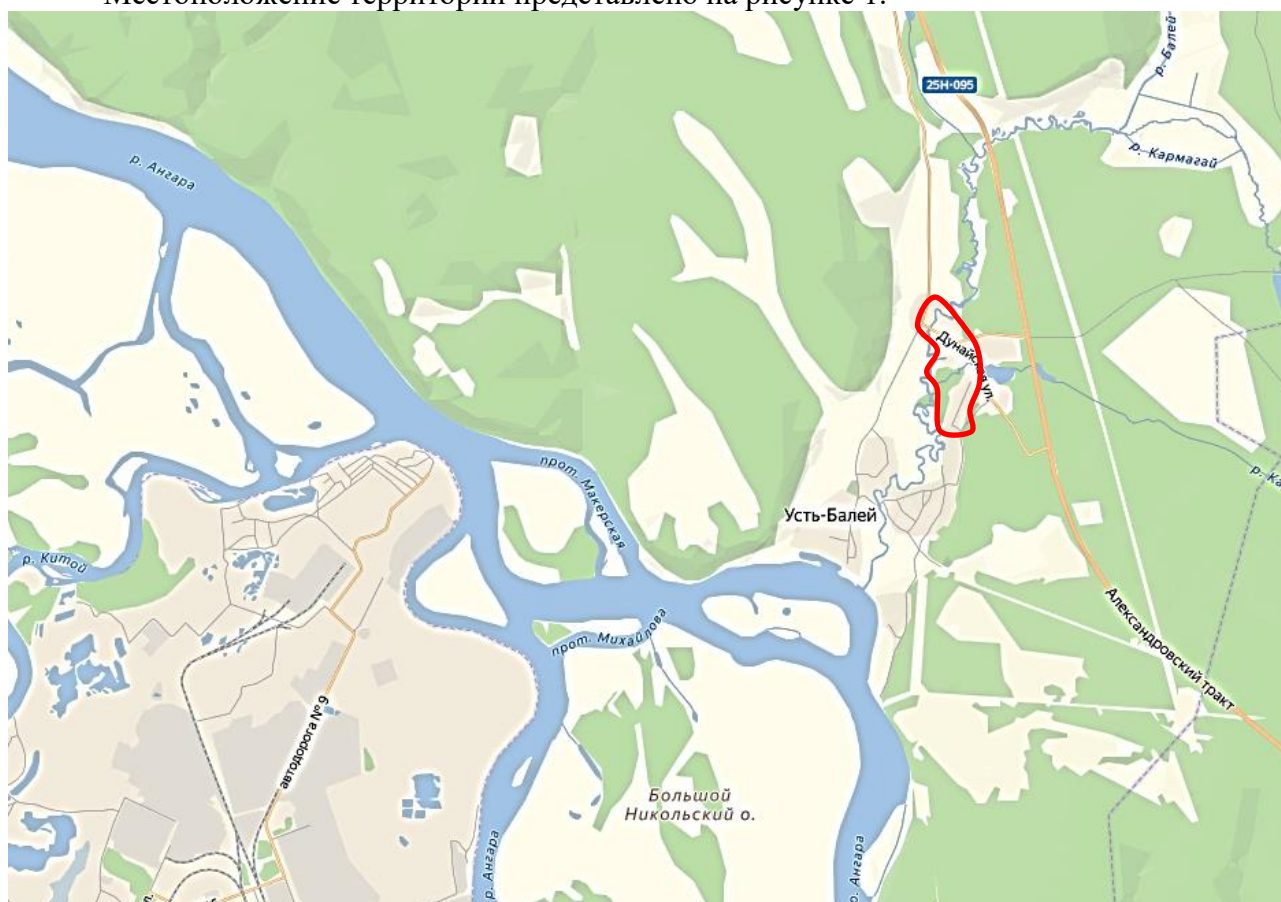


Рисунок 1. Местоположение территории исследования

Площадь территории в исследуемых границах составляет 863 292.13 кв.м.

По данным Росреестра по Иркутской области, кадастровый квартал 38:06:060203 включает в себя 91 земельных участка, из них 65 учтены с границами.

На территории кадастрового квартала зарегистрированы 20 объектов капитального строительства (ОКС), из них индивидуализированы 7 ОКС.

В соответствии с документацией территориального зонирования рассматриваемая территория расположена в границах следующих территориальных зон (см. рис. 2):

- Зоны застройки индивидуальными жилыми домами (ЖЗ-1);
- Многофункциональная общественно-деловая зона (ОДЗ-2);
- Зона садоводческих или огороднических некоммерческих товариществ (СХЗ-2);

- Зона транспортной инфраструктуры (ПЗ-3);

- Зоны рекреационного назначения (РЗ-1);

В результате проведенных исследований путем перераспределения ликвидируются чересполосицы, учтенные границы приводятся к границам фактического землепользования, исправляются реестровые ошибки, образуются новые земельные участки из земель государственной или муниципальной собственности, которые будут относиться к земельным участкам общего пользования и устанавливаются красные линии.

Результаты исследования являются основой для выполнения комплексных кадастровых работ.

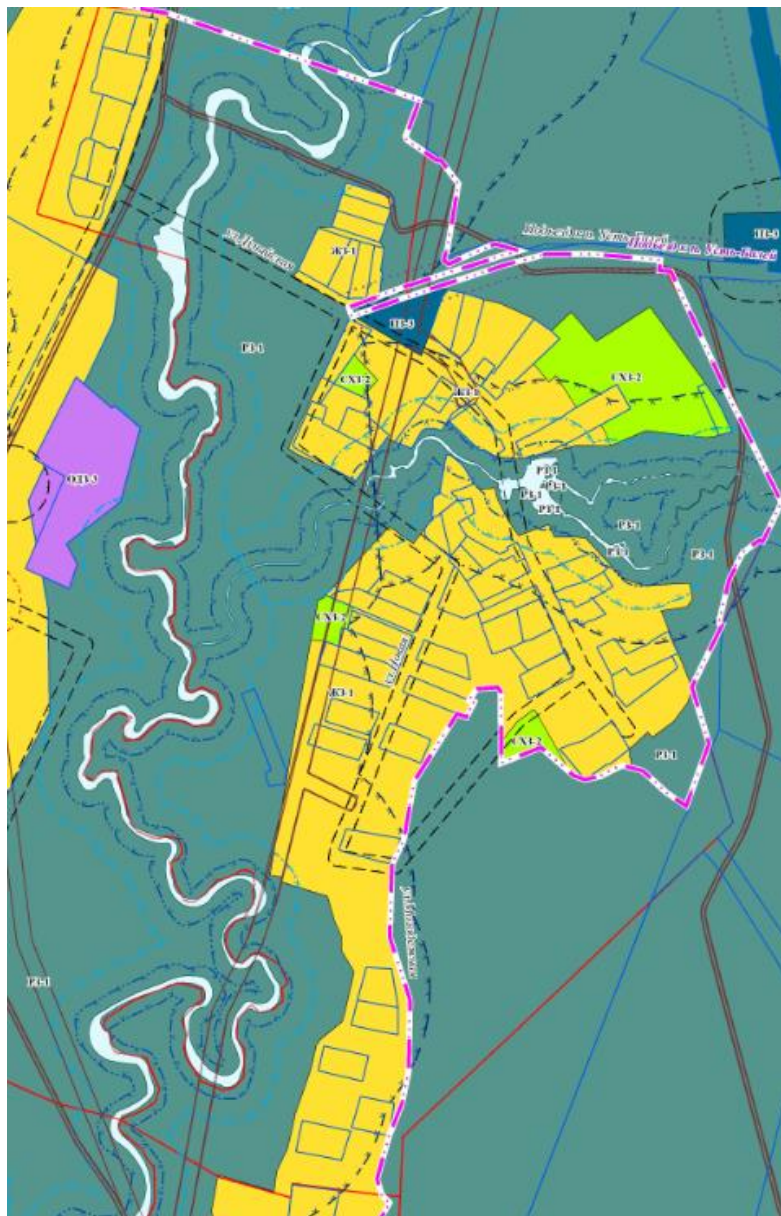


Рисунок 2. Фрагмент карты градостроительного зонирования – п. Усть-Балей.

При разработке использовались:

1. «Градостроительный кодекс Российской Федерации» от 29.12.2004 № 190-ФЗ.
2. «Земельный кодекс Российской Федерации» от 25.10.2001 № 136-ФЗ.
3. Федеральный закон от 13.07.2015 N 218-ФЗ "О государственной регистрации недвижимости".
4. «СП 42.13330.2011. Свод правил. Градостроительство. Планировка и застройка городских и сельских поселений. Актуализированная редакция СНиП 2.07.01-89*», утв. Приказом Минрегиона РФ от 28.12.2010 №820;

5. Правила землепользования и застройки Усть-Балейского муниципального образования Иркутского района Иркутской области;
6. Генеральный план сельского поселения Усть-Балейского муниципального образования Иркутского района Иркутской области;

Цель исследований:

1. По материалам дистанционного зондирования – оценка возможностей формирования новых земельных участков, как объектов государственного учета объектов недвижимости и государственной регистрации прав на них.
2. По материалам дистанционного зондирования – оценка возможностей производства работ по уточнению границ ранее учтенных земельных участков, границы которых не установлены в соответствии с законодательством Российской Федерации (по поручению губернатора Иркутской области).

Основными задачами являются:

1. Формирование границ земельных участков.
2. Координирование границ объектов землепользования.
3. Определение вида разрешенного использования образуемых земельных участков.
4. Соблюдение общественных, частных интересов и прав, затрагиваемых при формировании земельных участков.

В результатах проведенных исследований учтены:

- сведения, содержащиеся в Единый государственный реестр недвижимости от 15.09.2023г

-материалы аэрофотосъемки, выполненные Федеральным государственным бюджетным образовательным учреждением высшего образования «Иркутский национальный исследовательский технический университет» в 2022г.

Система координат – МСК 38, система высот – Байкальская.

I.2. Исходные данные, используемые в проекте межевания территории.

Исходными данными для разработки проекта межевания территории являются:

1. Договор на выполнение работ по разработке документации по планировке территории (проект межевания территории) в рамках государственной программы Иркутской области от 27.11.2017 N774-пп «Развитие и управление имуществом комплексом и земельными ресурсами Иркутской области» на 2018-2025 годы.

2. Техническое задание «На выполнение работ по разработке документации по планировке территории (проект межевания территории) в рамках государственной программы Иркутской области от 27.11.2017 N774-пп «Развитие и управление имуществом комплексом и земельными ресурсами Иркутской области» на 2018-2025 годы.

3. Кадастровый план территории с кадастровым номером 38:06:060203.

4. Кадастровый план территории с кадастровым номером 38:06:0.

5. Карта градостроительного зонирования п. Усть-Балей.

6. Правила землепользования и застройки Усть-Балейского муниципального образования Иркутского района Иркутской области.

I.3. Сведения о границах территории, в отношении которой подготовлен проект межевания

Перечень координат характерных точек границ территории, в соответствии с системой координат, используемой для Единого государственного реестра недвижимости по Иркутской области (МСК-38).

Таблица 1

Обозначение характерных точек границы	Координаты, м	
	X	Y
1	2	3
1	423305.06	3315451.63
2	423714.34	3315880.72
3	423890.90	3315827.28
4	424130.85	3315943.90
5	424448.63	3315786.45
6	424456.92	3315696.11
7	424455.81	3315634.37
8	424438.41	3315572.39
9	424397.86	3315451.69
10	424648.74	3315491.14
11	424767.15	3315147.94
12	424777.19	3315057.32
13	424507.60	3314976.05
14	424446.35	3315172.64
15	424410.04	3315173.64
16	424382.11	3315168.06
17	424365.21	3315155.17
18	424342.24	3315159.06
19	424317.54	3315153.70
20	424293.41	3315146.29
21	424282.68	3315151.93
22	424280.77	3315157.48
23	424295.77	3315180.63
24	424283.59	3315212.10
25	424239.98	3315214.79
26	424220.14	3315206.21
27	424217.43	3315192.82
28	424193.55	3315183.06
29	424182.05	3315171.12
30	424165.95	3315169.57
31	424151.56	3315174.48
32	424109.87	3315173.77
33	424083.06	3315170.22
34	424073.31	3315157.19
35	424072.16	3315130.53
36	424081.73	3315115.09

37	424083.94	3315104.36
38	424074.69	3315092.93
39	424049.08	3315094.45
40	424041.56	3315105.29
41	424044.53	3315140.82
42	424027.80	3315154.97
43	423984.97	3315155.03
44	423979.41	3315148.21
45	423956.05	3315155.50
46	423945.46	3315175.87
47	423925.93	3315181.94
48	423909.57	3315173.69
49	423888.41	3315170.70
50	423884.65	3315176.69
51	423890.75	3315190.11
52	423882.26	3315209.71
53	423863.72	3315215.43
54	423842.95	3315203.99
55	423838.34	3315183.06
56	423846.62	3315163.73
57	423847.99	3315137.66
58	423822.79	3315108.08
59	423821.77	3315090.58
60	423836.62	3315086.31
61	423851.27	3315098.70
62	423858.51	3315080.74
63	423832.94	3315048.90
64	423799.88	3315046.38
65	423777.77	3315035.44
66	423768.54	3315047.71
67	423780.99	3315060.47
68	423781.48	3315079.74
69	423762.74	3315083.91
70	423708.34	3315098.43
71	423694.27	3315125.89
72	423696.03	3315149.83
73	423692.43	3315159.72
74	423679.28	3315164.83
75	423666.13	3315159.04
76	423664.92	3315148.47
77	423635.23	3315156.37
78	423613.31	3315167.79
79	423611.01	3315180.96
80	423626.24	3315199.03
81	423638.49	3315209.43
82	423642.78	3315226.37
83	423652.82	3315241.06

84	423650.46	3315255.21
85	423639.00	3315268.79
86	423612.27	3315276.42
87	423590.47	3315258.08
88	423590.49	3315244.68
89	423586.14	3315233.32
90	423571.94	3315222.50
91	423556.83	3315220.78
92	423536.17	3315229.86
93	423530.76	3315242.39
94	423542.29	3315253.85
95	423545.38	3315264.37
96	423530.22	3315290.71
97	423505.17	3315301.95
98	423498.82	3315294.42
99	423481.81	3315294.76
100	423471.57	3315283.39
101	423467.68	3315263.96
102	423478.35	3315254.30
103	423458.03	3315235.88
104	423432.72	3315235.36
105	423419.92	3315245.69
106	423385.00	3315244.25
107	423371.33	3315234.81
108	423366.17	3315219.40
109	423376.42	3315191.39
110	423409.07	3315169.29
111	423421.91	3315166.20
112	423438.23	3315170.71
113	423458.97	3315163.37
114	423485.00	3315190.95
115	423497.75	3315189.44
116	423506.03	3315159.18
117	423484.10	3315104.16
118	423460.24	3315066.23
119	423452.00	3315060.74
120	423434.76	3315073.98
121	423428.63	3315071.94
122	423415.83	3315076.71
123	423408.64	3315116.94
124	423367.05	3315134.81
125	423350.88	3315129.23
126	423337.87	3315108.42
127	423327.77	3315082.99
128	423254.07	3315211.35
129	423226.42	3315304.40
130	423244.76	3315306.52

131	423238.59	3315359.02
132	423234.49	3315381.04
133	423232.27	3315399.39
134	423226.34	3315447.62
1	423305.06	3315451.63

I.4. Формирование земельных участков из земель государственной или муниципальной собственности.

В результате проведенных исследований из земель, находящихся в государственной или муниципальной собственности образованы 32 земельных участка – О1- ОЗ_1-ОЗ1; с рекомендуемым видом разрешенного использования согласно ПЗЗ Усть-Балейского МО и классификатору, утвержденного Приказом Минэкономразвития №540 от 01.09.2014 г. с изменениями и дополнениями от 30 сентября 2015 г., 6 октября 2017 г., 9 августа 2018 г., 4 февраля 2019 г. Нормативный размер образуемого земельного участка соответствует размерам, установленным градостроительным регламентом Усть-Балейского МО (ПЗЗ).

Прохождение границы образуемых земельных участков обусловлено границами смежных земельных участков, сведения о которых содержатся в кадастровом плане территории, предоставленном Филиалом публично-правовой компании «Роскадастр» по Иркутской области.

I.5. Перечень и сведения о площади образуемых земельных участков, в том числе возможные способы его образования
Таблица 2

№ п/п	обозначение земельного участка	Адрес	Площадь, кв.м	Категория земель	Град. Зона	Вид разрешенного использования	Способ образования	Координаты характерных точек	
								X	Y
1	2	3	4	5	6	7	8	9	10
1	О1	Российская Федерация, Иркутская область, Иркутский район, Усть-Балейское муниципальное образование, поселок Усть-Балей, улица Дунайская	1592.02	Земли населенных пунктов	ЖЗ-1	Ведение садоводства (13.2)	Образование из земель государственной или муниципальной собственности	424290.48 424316.79 424321.80 424323.35 424295.58 424285.80 424268.30 424290.48	3315418.88 3315394.52 3315389.88 3315388.45 3315368.87 3315361.98 3315399.49 3315418.88
2	О2	Российская Федерация, Иркутская область, Иркутский район, Усть-Балейское муниципальное образование, поселок Усть-Балей, улица Дунайская	2324.91	Земли населенных пунктов	ЖЗ-1	Для индивидуального жилищного строительства (2.1)	Образование из земель государственной или муниципальной собственности	424285.52 424290.48 424268.30 424263.21 424262.37 424245.38 424311.86 424326.38 424282.75 424285.52	3315426.08 3315418.88 3315399.49 3315410.40 3315411.55 3315431.33 3315479.18 3315457.93 3315430.61 3315426.08
3	О3	Российская Федерация, Иркутская область,	1972.35	Земли населенных пунктов	ЖЗ-1	Для индивидуального жилищного	Образование из земель государственной	424380.55 424394.18 424340.54 424331.09	3315589.05 3315560.20 3315542.89 3315537.52

		Иркутский район, Усть-Балейское муниципальное образование, поселок Усть-Балей, улица Дунайская				строительства (2.1)	или муниципальной собственности	424318.59 424302.00 424380.55	3315525.41 3315538.95 3315589.05
4	ОЗ_1	Российская Федерация, Иркутская область, Иркутский район, Усть-Балейское муниципальное образование, п. Усть-Балей, ул. Дунайская, № 22 "а"	1917.88	Земли населенных пунктов	ЖЗ-1	Для индивидуального жилищного строительства (2.1)	Образование из земель государственной или муниципальной собственности	424319.23 424378.91 424370.20 424306.07 424308.28 424319.23	3315557.29 3315592.53 3315622.34 3315574.79 3315571.72 3315557.29
5	О4	Российская Федерация, Иркутская область, Иркутский район, Усть-Балейское муниципальное образование, поселок Усть-Балей, улица Дунайская	2316.19	Земли населенных пунктов	Ж-1	Для индивидуального жилищного строительства (2.1)	Образование из земель государственной или муниципальной собственности	424220.84 424241.36 424249.46 424266.97 424287.75 424296.01 424294.74 424284.66 424266.91 424220.84	3315594.38 3315586.68 3315600.87 3315617.70 3315641.60 3315650.49 3315651.92 3315658.33 3315669.62 3315594.38
6	О5	Российская Федерация, Иркутская область, Иркутский район, Усть-Балейское	2096.60	Земли населенных пунктов	ЖЗ-1	Для индивидуального жилищного строительства (2.1)	Образование из земель государственной или муниципальной собственности	424111.93 424102.13 424117.43 424104.56 424093.83 424087.30	3315577.18 3315549.83 3315544.85 3315524.01 3315530.42 3315535.11

		муниципальное образование, поселок Усть-Балей, улица Дунайская						424068.50 424063.88 424066.34 424068.97 424072.62 424079.16 424111.93	3315568.67 3315577.69 3315583.07 3315588.70 3315586.63 3315600.02 3315577.18
7	Об	Российская Федерация, Иркутская область, Иркутский район, Усть-Балейское муниципальное образование, поселок Усть-Балей, улица Дунайская	2499.63	Земли населенных пунктов	ЖЗ-1	Для индивидуального жилищного строительства (2.1)	Образование из земель государственной или муниципальной собственности	423954.08 423933.86 423947.33 423951.42 423963.55 423972.60 423971.90 423987.53 423977.69 423959.65 423955.88 423949.82 423942.45 423954.08	3315726.59 3315741.88 3315770.61 3315775.94 3315796.52 3315785.88 3315773.92 3315767.05 3315741.87 3315702.27 3315704.29 3315697.96 3315704.01 3315726.59
8	О7	Российская Федерация, Иркутская область, Иркутский район, Усть-Балейское муниципальное образование, поселок Усть-Балей, улица Дунайская	2500.28	Земли населенных пунктов	ЖЗ-1	Для индивидуального жилищного строительства (2.1)	Образование из земель государственной или муниципальной собственности	423915.73 423890.43 423882.47 423837.88 423864.51 423915.73	3315808.87 3315816.24 3315815.41 3315765.48 3315742.19 3315808.87

9	О8	Российская Федерация, Иркутская область, Иркутский район, Усть-Балейское муниципальное образование, поселок Усть-Балей, улица Новая	2500.29	Земли населенных пунктов	ЖЗ-1	Для индивидуального жилищного строительства (2.1)	Образование из земель государственной или муниципальной собственности	424042.29 424012.94 424044.39 424056.21 424076.14 424042.29	3315429.99 3315488.33 3315502.65 3315498.11 3315460.79 3315429.99
10	О9	Российская Федерация, Иркутская область, Иркутский район, Усть-Балейское муниципальное образование, поселок Усть-Балей, улица Дунайская	1800.48	Земли населенных пунктов	ЖЗ-1	Для индивидуального жилищного строительства (2.1)	Образование из земель государственной или муниципальной собственности	423861.32 423854.04 423822.26 423812.95 423826.76 423873.91 423861.32	3315635.83 3315626.69 3315646.51 3315652.31 3315685.78 3315652.14 3315635.83
11	О10	Российская Федерация, Иркутская область, Иркутский район, Усть-Балейское муниципальное образование, поселок Усть-Балей, улица Дунайская	1201.36	Земли населенных пунктов	ЖЗ-1	Ведение огородничества (13.1.)	Образование из земель государственной или муниципальной собственности	423822.67 423854.04 423822.26 423806.16 423822.67	3315596.51 3315626.69 3315646.51 3315605.43 3315596.51

12	О11	Российская Федерация, Иркутская область, Иркутский район, Усть-Балейское муниципальное образование, поселок Усть-Балей, улица Новая	2079.44	Земли населенных пунктов	ЖЗ-1	Ведение садоводства (13.2)	Образование из земель государственной или муниципальной собственности	423989.05 423952.01 423949.70 423943.79 423968.18 423965.30 423990.81 423995.17 424007.63 423989.05	3315341.83 3315335.38 3315352.13 3315368.80 3315372.25 3315380.11 3315385.71 3315386.67 3315357.22 3315341.83
13	О12	Российская Федерация, Иркутская область, Иркутский район, Усть-Балейское муниципальное образование, поселок Усть-Балей, улица Новая	2500.29	Земли населенных пунктов	ЖЗ-1	Для индивидуального жилищного строительства (2.1)	Образование из земель государственной или муниципальной собственности	423911.30 423880.22 423876.91 423857.00 423885.57 423911.30	3315355.20 3315347.76 3315359.13 3315421.54 3315433.68 3315355.20
14	О13	Российская Федерация, Иркутская область, Иркутский район, Усть-Балейское муниципальное образование, поселок Усть-Балей, улица Новая	1407.80	Земли населенных пунктов	ЖЗ-1	Для индивидуального жилищного строительства (2.1)	Образование из земель государственной или муниципальной собственности	423880.13 423852.01 423835.69 423862.48 423880.13	3315449.61 3315519.66 3315509.30 3315442.24 3315449.61

15	О14	Российская Федерация, Иркутская область, Иркутский район, Усть-Балейское муниципальное образование, поселок Усть-Балей, улица Новая	1400.02	Земли населенных пунктов	ЖЗ-1	Для индивидуального жилищного строительства (2.1)	Образование из земель государственной или муниципальной собственности	423862.48 423844.56 423836.10 423824.29 423821.81 423816.53 423835.69 423862.48	3315442.24 3315434.75 3315456.86 3315483.56 3315487.86 3315497.13 3315509.30 3315442.24
16	О15	Российская Федерация, Иркутская область, Иркутский район, Усть-Балейское муниципальное образование, поселок Усть-Балей, улица Новая, земельный участок 8а	1500.14	Земли населенных пунктов	ЖЗ-1	Для индивидуального жилищного строительства (2.1)	Образование из земель государственной или муниципальной собственности	423807.26 423785.33 423768.70 423763.40 423784.04 423807.26	3315418.73 3315477.32 3315466.76 3315465.79 3315409.39 3315418.73
17	О16	Российская Федерация, Иркутская область, Иркутский район, Усть-Балейское муниципальное образование, поселок Усть-Балей, улица Новая	1537.57	Земли населенных пунктов	ЖЗ-1	Для индивидуального жилищного строительства (2.1)	Образование из земель государственной или муниципальной собственности	423784.04 423763.40 423739.71 423760.43 423784.04	3315409.39 3315465.79 3315461.47 3315399.91 3315409.39

18	О17	Российская Федерация, Иркутская область, Иркутский район, Усть-Балейское муниципальное образование, поселок Усть-Балей, улица Новая	1743.62	Земли населенных пунктов	ЖЗ-1	Для индивидуального жилищного строительства (2.1)	Образование из земель государственной или муниципальной собственности	423760.43 423735.51 423715.06 423739.71 423760.43	3315399.91 3315389.89 3315456.97 3315461.47 3315399.91
19	О18	Российская Федерация, Иркутская область, Иркутский район, Усть-Балейское муниципальное образование, поселок Усть-Балей, улица Новая	1382.10	Земли населенных пунктов	ЖЗ-1	Для индивидуального жилищного строительства (2.1)	Образование из земель государственной или муниципальной собственности	423741.40 423716.87 423734.22 423758.48 423741.40	3315375.70 3315367.24 3315316.92 3315322.90 3315375.70
20	О19	Российская Федерация, Иркутская область, Иркутский район, Усть-Балейское муниципальное образование, поселок Усть-Балей, улица Новая	2092.62	Земли населенных пунктов	ЖЗ-1	Для индивидуального жилищного строительства (2.1)	Образование из земель государственной или муниципальной собственности	423734.22 423716.87 423679.94 423692.81 423734.22	3315316.92 3315367.24 3315354.29 3315306.70 3315316.92

21	О20	Российская Федерация, Иркутская область, Иркутский район, Усть-Балейское муниципальное образование, поселок Усть-Балей, улица Новая	1686.81	Земли населенных пунктов	ЖЗ-1	Для индивидуального жилищного строительства (2.1)	Образование из земель государственной или муниципальной собственности	423648.50 423679.94 423692.81 423661.89 423658.07 423648.50	3315358.01 3315354.29 3315306.70 3315299.06 3315315.86 3315358.01
22	О21	Российская Федерация, Иркутская область, Иркутский район, Усть-Балейское муниципальное образование, поселок Усть-Балей, улица Молодежная	1174.92	Земли населенных пунктов	ЖЗ-1	Для индивидуального жилищного строительства (2.1)	Образование из земель государственной или муниципальной собственности	423658.07 423648.50 423621.74 423630.09 423658.07	3315315.86 3315358.01 3315361.17 3315316.29 3315315.86
23	О22	Российская Федерация, Иркутская область, Иркутский район, Усть-Балейское муниципальное образование, поселок Усть-Балей, улица Новая	1466.33	Земли населенных пунктов	ЖЗ-1	Для индивидуального жилищного строительства (2.1)	Образование из земель государственной или муниципальной собственности	423654.49 423607.86 423611.70 423656.99 423654.49	3315370.32 3315377.24 3315407.82 3315402.72 3315370.32

24	О23	Российская Федерация, Иркутская область, Иркутский район, Усть-Балейское муниципальное образование, поселок Усть-Балей, улица Молодежная	2053.99	Земли населенных пунктов	ЖЗ-1	Для индивидуального жилищного строительства (2.1)	Образование из земель государственной или муниципальной собственности	423581.40 423525.97 423523.86 423593.72 423591.33 423581.40	3315396.67 3315404.36 3315437.34 3315424.34 3315402.50 3315396.67
25	О24	Российская Федерация, Иркутская область, Иркутский район, Усть-Балейское муниципальное образование, поселок Усть-Балей, улица Молодежная	1656.59	Земли населенных пунктов	ЖЗ-1	Для индивидуального жилищного строительства (2.1)	Образование из земель государственной или муниципальной собственности	423450.75 423423.75 423411.06 423442.73 423450.75	3315384.62 3315349.15 3315407.26 3315421.80 3315384.62
26	О25	Российская Федерация, Иркутская область, Иркутский район, Усть-Балейское муниципальное образование, поселок Усть-Балей, улица Молодежная	1637.17	Земли населенных пунктов	ЖЗ-1	Для индивидуального жилищного строительства (2.1)	Образование из земель государственной или муниципальной собственности	423442.73 423438.23 423387.95 423395.50 423411.06 423442.73	3315421.80 3315445.09 3315442.64 3315403.57 3315407.26 3315421.80

27	О26	Российская Федерация, Иркутская область, Иркутский район, Усть-Балейское муниципальное образование, поселок Усть-Балей, улица Молодежная	1634.33	Земли населенных пунктов	ЖЗ-1	Для индивидуального жилищного строительства (2.1)	Образование из земель государственной или муниципальной собственности	423395.50 423377.71 423357.89 423349.28 423387.95 423395.50	3315403.57 3315399.35 3315397.01 3315440.75 3315442.64 3315403.57
28	О27	Российская Федерация, Иркутская область, Иркутский район, Усть-Балейское муниципальное образование, поселок Усть-Балей, улица Молодежная	2080.88	Земли населенных пунктов	ЖЗ-1	Для индивидуального жилищного строительства (2.1)	Образование из земель государственной или муниципальной собственности	423344.17 423357.89 423377.71 423391.40 423359.75 423344.17	3315393.05 3315397.01 3315399.35 3315341.81 3315331.70 3315393.05
29	О28	Российская Федерация, Иркутская область, Иркутский район, Усть-Балейское муниципальное образование, поселок Усть-Балей, улица Молодежная	2147.34	Земли населенных пунктов	ЖЗ-1	Для индивидуального жилищного строительства (2.1)	Образование из земель государственной или муниципальной собственности	423344.17 423317.47 423312.83 423326.63 423359.75 423344.17	3315393.05 3315385.34 3315383.74 3315321.12 3315331.70 3315393.05

30	О29	Российская Федерация, Иркутская область, Иркутский район, Усть-Балейское муниципальное образование, поселок Усть-Балей, улица Молодежная	1862.59	Земли населенных пунктов	ЖЗ-1	Для индивидуального жилищного строительства (2.1)	Образование из земель государственной или муниципальной собственности	423270.24 423280.20 423307.03 423317.47 423312.83 423280.81 423270.24	3315421.50 3315424.81 3315432.32 3315385.34 3315383.74 3315373.94 3315421.50
31	О30	Российская Федерация, Иркутская область, Иркутский район, Усть-Балейское муниципальное образование, поселок Усть-Балей, улица Молодежная	1864.58	Земли населенных пунктов	ЖЗ-1	Для индивидуального жилищного строительства (2.1)	Образование из земель государственной или муниципальной собственности	423280.81 423270.24 423234.18 423241.45 423275.04 423280.81	3315373.94 3315421.50 3315409.50 3315363.71 3315372.17 3315373.94
32	О31	Российская Федерация, Иркутская область, Иркутский район, Усть-Балейское муниципальное образование, поселок Усть-Балей, улица Молодежная	2179.73	Земли населенных пунктов	ЖЗ-1	Для индивидуального жилищного строительства (2.1)	Образование из земель государственной или муниципальной собственности	423286.62 423249.11 423241.45 423275.04 423286.62	3315312.77 3315304.90 3315363.71 3315372.17 3315312.77

I.6. Перечень и сведения о площади ранее учтенных или застроенных земельных участков.

Таблица 3

№ п/п	Кадастровый номер	Адрес	Площадь по ЕГРН	Площадь, кв.м	Категория земель	Град. Зона	Вид разрешенного использования	Координаты характерных точек	
								X	Y
1	2	3		4	5	6	7	9	10
1	У1	Российская Федерация, Иркутская область, Иркутский район, Усть-Балейское муниципальное образование, поселок Усть-Балей, улица Дунайская, земельный участок 23	-	2311.26	Земли населенных пунктов	ЖЗ-1	Для индивидуального жилищного строительства (2.1)	424351.54 424316.79 424290.48 424285.52 424282.75 424326.38 424351.54	3315416.25 3315394.52 3315418.88 3315426.08 3315430.61 3315457.93 3315416.25
2	У2	Российская Федерация, Иркутская область, Иркутский район, Усть-Балейское муниципальное образование, поселок Усть-Балей, улица Дунайская, земельный участок 21	-	2398.67	Земли населенных пунктов	ЖЗ-1	Для индивидуального жилищного строительства (2.1)	424311.86 424295.22 424275.80 424272.75 424260.92 424250.81 424227.66 424245.38 424311.86	3315479.18 3315502.31 3315489.94 3315487.38 3315477.49 3315471.46 3315454.20 3315431.33 3315479.18
3	У3	Российская Федерация, Иркутская область, Иркутский район, Усть-Балейское муниципальное образование, поселок	-	2171.57	Земли населенных пунктов	ЖЗ-1	Для индивидуального жилищного строительства (2.1)	424264.72 424263.84 424243.40 424241.36 424249.46 424266.97 424287.75	3315572.90 3315571.91 3315585.92 3315586.68 3315600.87 3315617.70 3315641.60

		Усть-Балей, улица Дунайская, земельный участок 22А						424311.86 424285.21 424288.69 424276.10 424274.41 424264.72	3315621.85 3315593.51 3315589.31 3315580.79 3315583.48 3315572.90
4	У4	Российская Федерация, Иркутская область, Иркутский район, Усть-Балейское муниципальное образование, поселок Усть-Балей, улица Дунайская, земельный участок 13	-	1118.27	Земли населенных пунктов	ЖЗ-1	Для индивидуального жилищного строительства (2.1)	424136.43 424117.43 424102.13 424111.93 424113.31 424145.09 424148.05 424145.49 424146.64 424142.40 424136.43	3315540.71 3315544.85 3315549.83 3315577.18 3315576.22 3315566.53 3315560.29 3315552.68 3315551.67 3315541.75 3315540.71
5	У5	Российская Федерация, Иркутская область, Иркутский район, Усть-Балейское муниципальное образование, поселок Усть-Балей, улица Дунайская	-	1058.93	Земли населенных пунктов	ЖЗ-1	Для индивидуального жилищного строительства (2.1)	424041.17 424036.91 424035.81 424027.33 424020.90 424000.92 423991.49 424023.47 424041.17 424012.19 424012.66 424011.77 424011.31 424012.19 423994.80 423995.26 423994.37 423993.91	3315617.49 3315608.04 3315608.38 3315590.12 3315593.73 3315551.73 3315557.61 3315624.83 3315617.49 3315592.16 3315593.05 3315593.51 3315592.62 3315592.16 3315560.02 3315560.91 3315561.37 3315560.48

								423994.80	3315560.02
6	:110	Российская Федерация, Иркутская область, Иркутский район, Усть-Балейское муниципальное образование, поселок Усть-Балей, улица Дунайская, земельный участок 14	2500.00	2584.29	Земли населенных пунктов	ЖЗ-1	Для ведения личного подсобного хозяйства	424093.40 424041.93 424043.32 424049.72 424050.60 424066.39 424077.49 424083.93 424085.79 424085.62 424102.37 424097.43 424093.40	3315617.64 3315634.06 3315637.82 3315656.67 3315656.38 3315698.49 3315692.85 3315690.04 3315679.20 3315648.72 3315641.42 3315627.74 3315617.64
7	:11	Российская Федерация, Иркутская область, Иркутский район, Усть-Балейское муниципальное образование, поселок Усть-Балей, улица Дунайская, земельный участок 8	1740.00	1 928.74	Земли населенных пунктов	ЖЗ-1	Для индивидуального жилищного строительства (2.1)	423994.53 423985.58 423976.95 423977.56 423970.73 423969.21 423968.13 423964.63 423943.45 423949.82 423955.88 423959.65 423977.69 423987.53 424004.58 424003.86 424005.08 424003.33	3315734.730 3315715.240 3315696.170 3315695.810 3315682.120 3315678.500 3315678.910 3315672.510 3315682.410 3315697.960 3315704.290 3315702.270 3315741.870 3315767.050 3315759.750 3315757.960 3315757.700 3315753.690 3315734.730

								423994.53	
8	:21	Российская Федерация, Иркутская область, Иркутский район, Усть-Балейское муниципальное образование, поселок Усть-Балей, улица Новая, земельный участок 22	2000.00	2132.01	Земли населенных пунктов	ЖЗ-1	Для индивидуального жилищного строительства (2.1)	423967.20 423993.37 423979.71 423963.98 423932.47 423944.63 423952.31 423967.20 423967.69 423966.74 423967.06 423968.00 423967.69	3315485.65 3315496.30 3315531.60 3315532.43 3315533.88 3315497.30 3315479.59 3315485.65 3315506.52 3315506.84 3315507.79 3315507.47 3315506.52
9	:19	Российская Федерация, Иркутская область, Иркутский район, Усть-Балейское муниципальное образование, поселок Усть-Балей, улица Новая, земельный участок 18	1944.00	1936.78	Земли населенных пунктов	ЖЗ-1	Для индивидуального жилищного строительства (2.1)	423905.74 423925.89 423900.11 423887.54 423888.20 423873.64 423905.74	3315460.18 3315468.82 3315539.35 3315538.59 3315547.75 3315537.85 3315460.18
10	:15	Российская Федерация, Иркутская область, Иркутский район, Усть-Балейское муниципальное образование, поселок Усть-Балей, улица	2000.00	2395.36	Земли населенных пунктов	ЖЗ-1	Для индивидуальной жилой застройки	423774.45 423813.93 423795.14 423773.50 423756.91 423774.45	3315326.86 3315336.63 3315394.68 3315387.09 3315381.27 3315326.86

		Новая, земельный участок 5							
11	:16	Российская Федерация, Иркутская область, Иркутский район, Усть-Балейское муниципальное образование, п. Усть-Балей, ул. Новая 6	1500.00	1974.33	Земли населенных пунктов	ЖЗ-1	Для индивидуального жилищного строительства (2.1)	423690.58 423693.47 423706.12 423735.51 423715.06 423690.58	3315452.50 3315448.70 3315378.07 3315389.89 3315456.97 3315452.50

1.7. Перечень и сведения о площади образованных путем перераспределения земельных участков

Таблица 4

№ п/п	Обозначение земельного участка	Адрес	Площадь, кв.м	Категория земель	Град. Зона	Вид разрешенного использования	Способ образования	Координаты характерных точек	
								X	Y
1	2	3	4	5	6	7	8	9	10
1.	П1	Российская Федерация, Иркутская область, Иркутский район, Усть-Балейское муниципальное образование, п. Усть-Балей, ул. Дунайская 31	1584.29	Земли населенных пунктов	ЖЗ-1	Для индивидуального жилищного строительства (2.1)	Образование путем перераспределения земель государственной или муниципальной собственности и земельного участка с кадастровым номером 38:06:060203:2	424761.77 424739.33 424738.39 424709.07 424716.43 424765.21 424761.77	3315134.52 3315127.65 3315131.03 3315122.16 3315091.98 3315105.45 3315134.52
2.	П1_1	Российская Федерация, Иркутская область, Иркутский район, Усть-	3468.70	Земли населенных пунктов	ЖЗ-1	Для индивидуального жилищного строительства (2.1)	Образование путем перераспределения земель государственной или муниципальной собственности и земельного участка с	424604.08 424605.93 424609.67 424666.12 424662.94 424661.67	3315045.91 3315041.38 3315030.55 3315046.40 3315056.51 3315062.32

		Балейское муниципальное образование, поселок Усть-Балей, улица Дунайская, земельный участок 27					кадастровым номером 38:06:060203:150	424661.34 424648.51 424611.98 424589.55 424589.58 424593.06 424591.38 424595.10 424596.96 424601.76 424602.15 424604.08	3315063.84 3315101.51 3315090.03 3315083.69 3315083.21 3315074.07 3315072.74 3315062.92 3315063.33 3315051.59 3315050.64 3315045.91
3.	П2	Российская Федерация, Иркутская область, Иркутский район, Усть-Балейское муниципальное образование, п. Усть-Балей, ул. Дунайская, № 25-2 "а"	1124.79	Земли населенных пунктов	ЖЗ-1	Для ведения личного подсобного хозяйства (2.2)	Образование путем перераспределения земель государственной или муниципальной собственности и земельного участка с кадастровым номером 38:06:060203:145	424605.93 424602.15 424601.76 424550.66 424557.07 424609.67 424605.93	3315041.38 3315050.64 3315051.59 3315040.55 3315021.16 3315030.55 3315041.38
4.	П2_1	Российская Федерация, Иркутская область, Иркутский район, Усть-Балейское муниципальное образование, поселок Усть-Балей, улица Дунайская, земельный участок 25-1	2721.92	Земли населенных пунктов	ЖЗ-1	Для ведения личного подсобного хозяйства (2.2)	Образование путем перераспределения земель государственной или муниципальной собственности и земельного участка с кадастровым номером 38:06:060203:119	424531.59 424496.53 424494.27 424539.74 424540.53 424543.15 424557.07 424531.59	3315016.46 3315012.27 3315057.00 3315073.33 3315071.11 3315063.19 3315021.16 3315016.46

5.	ПЗ	Российская Федерация, Иркутская область, Иркутский район, Усть-Балейское муниципальное образование, п. Усть-Балей, ул. Дунайская, 25/2	1762.83	Земли населенных пунктов	ЖЗ-1	Для ведения личного подсобного хозяйства (2.2)	Образование путем перераспределения земель государственной или муниципальной собственности и земельного участка с кадастровым номером 38:06:060203:109	424550.66 424601.76 424596.96 424595.10 424591.38 424593.06 424589.58 424589.55 424588.50 424587.37 424561.93 424556.20 424550.48 424545.30 424540.53 424543.16 424550.66	3315040.55 3315051.59 3315063.33 3315062.92 3315072.74 3315074.07 3315083.21 3315083.69 3315083.48 3315086.63 3315078.32 3315076.72 3315074.69 3315072.75 3315071.11 3315063.19 3315040.55
6.	П4	Российская Федерация, Иркутская область, Иркутский район, Усть-Балейское муниципальное образование, п. Усть-Балей, ул. Дунайская, 26А	1571.34	Земли населенных пунктов	ЖЗ-1	Для индивидуального жилищного строительства (2.1)	Образование путем перераспределения земель государственной или муниципальной собственности и земельного участка с кадастровым номером 38:06:060203:284	424470.82 424465.49 424418.58 424396.91 424396.10 424395.14 424395.92 424470.82 424396.43 424395.69 424396.36 424397.10 424396.43	3315396.04 3315414.87 3315407.45 3315404.33 3315404.24 3315392.07 3315380.47 3315396.04 3315390.85 3315391.52 3315392.26 3315391.59 3315390.85
7.	П5	Российская Федерация, Иркутская область, Иркутский район, Усть-Балейское	951.45	Земли населенных пунктов	ЖЗ-1	Для индивидуального жилищного строительства (2.1)	Образование путем перераспределения земель государственной или муниципальной собственности и земельного участка с	424465.49 424461.90 424431.80 424431.46 424415.84 424402.04 424396.24	3315414.87 3315427.57 3315422.66 3315424.81 3315423.21 3315421.80 3315405.97

		муниципальное образование, п. Усть-Балей, ул. Дунайская, 26					кадастровым номером 38:06:060203:283	424396.10 424396.91 424418.58 424465.49 424413.26 424412.54 424411.85 424412.56 424413.26	3315404.24 3315404.33 3315407.45 3315414.87 3315408.21 3315408.91 3315408.19 3315407.50 3315408.21
8.	П6	Российская Федерация, Иркутская область, Иркутский район, п. Усть-Балей, Усть-Балейское муниципальное образование, ул. Дунайская, 24 "б"	2165.54	Земли населенных пунктов	ЖЗ-1	Для индивидуального жилищного строительства (2.1)	Образование путем перераспределения земель государственной или муниципальной собственности и земельного участка с кадастровым номером 38:06:060203:143	424398.08 424407.92 424403.67 424326.29 424341.95 424351.55 424398.08	3315502.99 3315510.24 3315531.66 3315513.29 3315483.74 3315486.79 3315502.99
9.	П7	Российская Федерация, Иркутская область, Иркутский район, Усть-Балейское муниципальное образование, ул. Дунайская, 24 "а"	2085.89	Земли населенных пунктов	ЖЗ-1	Для индивидуального жилищного строительства (2.1)	Образование путем перераспределения земель государственной или муниципальной собственности и земельного участка с кадастровым номером 38:06:060203:146	424403.67 424326.29 424318.59 424331.09 424340.54 424394.18 424403.67	3315531.66 3315513.29 3315525.41 3315537.52 3315542.89 3315560.20 3315531.66
10.	П8	Российская Федерация, Иркутская область, Иркутский район, Усть-	654.52	Земли населенных пунктов	ЖЗ-1	Для индивидуального жилищного строительства (2.1)	Образование путем перераспределения земель государственной или муниципальной собственности и земельного участка с	424319.23 424299.23 424294.19 424281.90 424282.85 424297.69	3315557.29 3315541.21 3315537.72 3315552.31 3315553.75 3315564.76

		Балейское муниципальное образование, п. Усть-Балей, ул. Дунайская, № 22 "а"					кадастровым номером 38:06:060203:95	424300.46 424298.53 424306.07 424308.28 424319.23	3315566.57 3315569.20 3315574.79 3315571.72 3315557.29
11.	П9	Российская Федерация, Иркутская область, Иркутский район, Усть-Балейское муниципальное образование, п. Усть-Балей, ул. Дунайская, 19	2399.45	Земли населенных пунктов	ЖЗ-1	Для индивидуального жилищного строительства (2.1)	Образование путем перераспределения земель государственной или муниципальной собственности и земельного участка с кадастровым номером 38:06:060203:166	424260.81 424260.95 424260.34 424230.54 424229.05 424213.65 424200.64 424190.55 424199.38 424199.87 424236.88 424260.81	3315544.90 3315545.14 3315545.62 3315569.23 3315568.62 3315578.78 3315584.22 3315572.29 3315557.42 3315550.15 3315511.70 3315544.90
12.	П10	Российская Федерация, Иркутская область, Иркутский район, Усть-Балейское муниципальное образование, п. Усть-Балей, ул. Дунайская, № 23 "б"	2112.53	Земли населенных пунктов	ЖЗ-1	Для ведения личного подсобного хозяйства (2.2)	Образование путем перераспределения земель государственной или муниципальной собственности и земельного участка с кадастровым номером 38:06:060203:44	424285.80 424295.58 424323.35 424321.80 424355.13 424370.12 424294.38 424285.80	3315361.98 3315368.87 3315388.45 3315389.88 3315410.85 3315382.04 3315347.24 3315361.98
13.	П11	Российская Федерация, Иркутская область, Иркутский район, Усть-Балейское муниципальное образование, п. Усть-Балей, ул. Дунайская, № 23 "б"	2012.99	Земли населенных пунктов	ЖЗ-1	Для ведения личного подсобного хозяйства (2.2)	Образование путем перераспределения земель государственной или муниципальной собственности и земельного участка с кадастровым номером 38:06:060203:152	424262.37 424263.21 424268.30 424285.80 424259.24 424254.54 424250.85 424250.73	3315411.55 3315410.40 3315399.49 3315361.98 3315344.39 3315352.93 3315351.83 3315351.80

		образование, п. Усть-Балей, ул. Дунайская, №23 "Г"						424237.87 424234.29 424228.30 424223.19 424254.75 424247.34 424262.37	3315347.97 3315346.90 3315358.30 3315368.02 3315380.00 3315401.06 3315411.55
14.	П12	Российская Федерация, Иркутская область, Иркутский район, Усть-Балейское муниципальное образование, поселок Усть-Балей, улица Дунайская, земельный участок 10 "а"	1862.90	Земли населенных пунктов	ЖЗ-1	Для индивидуального жилищного строительства (2.1)	Образование путем перераспределения земель государственной или муниципальной собственности и земельного участка с кадастровым номером 38:06:060203:41	424040.79 424046.44 424029.00 424022.23 424018.65 424005.78 424007.76 424002.74 423994.45 423996.77 424000.24 424002.92 424001.91 424003.47 424001.58 424004.75 424003.38 424005.70 424003.19 424007.24 424013.77 424014.10 424018.91 424020.25 424026.54 424029.60 424034.45 424040.79	3315712.44 3315722.08 3315735.40 3315724.52 3315719.71 3315698.45 3315696.80 3315693.94 3315675.84 3315674.56 3315673.12 3315672.04 3315669.50 3315667.85 3315663.77 3315662.29 3315660.19 3315659.17 3315653.77 3315651.82 3315648.57 3315649.38 3315660.21 3315661.62 3315683.19 3315692.42 3315702.44 3315712.44

15.	П13	Российская Федерация, Иркутская область, Иркутский район, Усть-Балейское муниципальное образование, поселок Усть-Балей, улица Дунайская, земельный участок 10/1	2496.29	Земли населенных пунктов	ЖЗ-1	Для индивидуального жилищного строительства (2.1)	Образование путем перераспределения земель государственной или муниципальной собственности и земельного участка с кадастровым номером 38:06:060203:56	424005.78	3315698.45
								424018.65	3315719.71
								424022.23	3315724.52
								424029.00	3315735.40
								424003.33	3315753.69
								423994.53	3315734.73
								423985.58	3315715.24
								423976.95	3315696.17
								423977.56	3315695.81
								423970.73	3315682.12
								423975.18	3315680.15
								423968.60	3315668.34
								423974.19	3315666.12
								423974.53	3315667.00
								423998.06	3315656.18
								424003.19	3315653.77
								424005.70	3315659.17
								424003.38	3315660.19
								424004.75	3315662.29
								424001.58	3315663.77
424003.47	3315667.85								
424001.91	3315669.50								
424002.92	3315672.04								
424000.24	3315673.12								
423996.77	3315674.56								
423994.45	3315675.84								
424002.74	3315693.94								
424007.76	3315696.80								
424005.78	3315698.45								
16.	П14	Российская Федерация, Иркутская область, Иркутский район, Усть-Балейское муниципальное образование,	2308.58	Земли населенных пунктов	ЖЗ-1	Для индивидуального жилищного строительства (2.1)	Образование путем перераспределения земель государственной или муниципальной собственности и земельного участка с кадастровым номером 38:06:060203:1	423936.42	3315662.56
								423931.43	3315665.02
								423915.50	3315671.92
								423903.68	3315671.88
								423902.81	3315670.28
								423901.91	3315670.22
								423874.27	3315617.65
								423875.15	3315615.06
								423905.28	3315603.23

		поселок Усть-Балей улица Дунайская, земельный участок 5						423913.24 423936.42	3315616.82 3315662.56
17.	П15	Российская Федерация, Иркутская область, Иркутский район, Усть-Балейское муниципальное образование, поселок Усть-Балей, улица Дунайская, земельный участок 5 "а"	2293.71	Земли населенных пунктов	ЖЗ-1	Для индивидуального жилищного строительства (2.1)	Образование путем перераспределения земель государственной или муниципальной собственности и земельного участка с кадастровым номером 38:06:060203:10	423951.77 423936.42 423913.24 423905.28 423942.08 423942.58 423949.15 423951.27 423952.54 423952.39 423968.07 423951.77	3315655.37 3315662.56 3315616.82 3315603.23 3315591.22 3315592.52 3315608.49 3315613.66 3315617.38 3315617.85 3315648.84 3315655.37
18.	П16	Российская Федерация, Иркутская область, Иркутский район, Усть-Балейское муниципальное образование, поселок Усть-Балей, улица Дунайская, земельный участок 9	1718.66	Земли населенных пунктов	ЖЗ-1	Для индивидуального жилищного строительства (2.1)	Образование путем перераспределения земель государственной или муниципальной собственности и земельного участка с кадастровым номером 38:06:060203:5	423949.15 423992.52 424006.69 423968.07 423952.39 423952.54 423951.27 423949.15	3315608.49 3315599.76 3315631.85 3315648.84 3315617.85 3315617.38 3315613.66 3315608.49
19.	П17	Российская Федерация, Иркутская область, Иркутский район, Усть-	1739.92	Земли населенных пунктов	ЖЗ-1	Для индивидуального жилищного строительства (2.1)	Образование путем перераспределения земель государственной или муниципальной собственности и земельного участка с	423972.73 423963.98 423979.71 423991.49 424023.47 424012.46	3315553.52 3315532.43 3315531.60 3315557.61 3315624.83 3315629.31

		Балейское муниципальное образование, поселок Усть-Балей, улица Дунайская, земельный участок 9 а					кадастровым номером 38:06:060203:4	424006.69 423992.52 423972.73	3315631.85 3315599.76 3315553.52
20.	П18	Российская Федерация, Иркутская область, Иркутский район, Усть-Балейское муниципальное образование, поселок Усть-Балей, улица Новая, земельный участок 10	2259.66	Земли населенных пунктов	ЖЗ-1	Для индивидуального жилищного строительства (2.1)	Образование путем перераспределения земель государственной или муниципальной собственности и земельного участка с кадастровым номером 38:06:060203:39	423791.79 423789.78 423816.53 423821.81 423824.29 423836.10 423844.56 423811.90 423797.35 423791.79	3315474.97 3315480.15 3315497.13 3315487.86 3315483.56 3315456.86 3315434.75 3315420.60 3315460.77 3315474.97
21.	П19	Иркутская область, Иркутский р-н, п. Усть-Балей, ул. Дунайская, № 30	2919.96	Земли населенных пунктов	ЖЗ-101	Для ведения личного подсобного хозяйства (2.2)	Образование путем перераспределения земель государственной или муниципальной собственности и земельного участка с кадастровым номером 38:06:060203:115	424488.66 424474.18 424411.37 424433.31 424488.66	3315341.51 3315384.56 3315353.27 3315315.22 3315341.51

I.8. Перечень и сведения о площади образуемых земельных участков, которые будут отнесены к территориям общего пользования или имуществу общего пользования

Таблица 5

№ п\п	Обозначение земельного участка	Адрес	Площадь, кв. м	Категория земель	Вид разрешенного использования	Способ образования	Координаты характерных точек	
							X	Y
1	2	3	4	5	6	7	9	10
	ОП1	Российская Федерация, Иркутская область, Иркутский район, Усть-Балейское муниципальное образование, п. Усть-Балей.	7544.67	Земли населённых пунктов	Земельные участки (территории) общего пользования (12.0)	Образование путем перераспределения земель государственной или муниципальной собственности	424768.45 424777.19 424507.60 424496.53 424531.59 424557.07 424609.67 424666.12 424676.44 424684.44 424723.98 424769.93 424765.21 424761.77	3315135.90 3315057.32 3314976.05 3315012.27 3315016.46 3315021.16 3315030.55 3315046.40 3315048.78 3315052.77 3315060.98 3315076.91 3315105.45 3315134.52

							424768.45	3315135.90
							424496.53	3315012.27
							424494.27	3315057.00
							424483.47	3315054.22
							424496.53	3315012.27
	ОП2	Российская Федерация, Иркутская область, Иркутский район, Усть-Балейское муниципальное образование, поселок Усть-Балей, улица Дунайская	37422.48	Земли населённых пунктов	Земельные участки (территории) общего пользования (12.0)	Образование путем перераспределения земель государственной или муниципальной собственности	424299.23	3315541.21
							424319.23	3315557.29
							424378.91	3315592.53
							424380.55	3315589.05
							424302.00	3315538.95
							424318.59	3315525.41
							424326.29	3315513.29
							424341.95	3315483.74
							424356.25	3315444.25
							424372.38	3315414.46
							424374.68	3315412.89
							424377.52	3315412.45
							424380.36	3315412.64
							424382.68	3315414.19
							424394.94	3315455.03
							424407.92	3315510.24
							424398.07	3315454.77
							424373.03	3315385.84
							424379.14	3315383.62
							424385.25	3315381.40
							424410.39	3315450.61
							424402.04	3315421.80
							424396.24	3315405.97
							424396.10	3315404.24
							424395.14	3315392.07
							424395.92	3315380.47
							424411.37	3315353.27
							424433.31	3315315.22
							424439.74	3315303.42
							424438.29	3315298.73

							424437.72	3315292.59
							424500.18	3315178.98
							424516.18	3315149.85
							424543.41	3315098.18
							424548.99	3315094.46
							424557.79	3315094.22
							424575.73	3315099.63
							424626.48	3315117.25
							424654.11	3315125.90
							424687.00	3315136.32
							424730.47	3315145.69
							424766.44	3315149.98
							424767.15	3315147.94
							424768.45	3315135.90
							424761.77	3315134.52
							424739.33	3315127.65
							424738.39	3315131.03
							424709.07	3315122.16
							424696.76	3315118.06
							424687.73	3315114.96
							424676.03	3315111.29
							424670.99	3315109.57
							424647.70	3315103.30
							424648.51	3315101.51
							424611.98	3315090.03
							424589.55	3315083.69
							424588.50	3315083.48
							424587.37	3315086.63
							424561.93	3315078.32
							424556.20	3315076.72
							424550.48	3315074.69
							424545.30	3315072.75
							424540.53	3315071.11
							424539.74	3315073.33
							424494.27	3315057.00

							424483.47	3315054.22
							424480.63	3315063.08
							424513.68	3315080.32
							424522.89	3315086.30
							424525.39	3315091.47
							424501.38	3315141.65
							424485.96	3315171.39
							424441.04	3315253.32
							424418.98	3315294.04
							424400.80	3315326.28
							424376.23	3315370.00
							424370.12	3315382.04
							424355.13	3315410.85
							424321.80	3315389.88
							424316.79	3315394.52
							424351.54	3315416.25
							424326.38	3315457.93
							424311.86	3315479.18
							424295.22	3315502.31
							424289.78	3315509.99
							424280.49	3315523.02
							424277.06	3315527.83
							424271.89	3315534.21
							424268.36	3315532.36
							424265.14	3315536.92
							424263.05	3315538.78
							424247.30	3315516.46
							424236.88	3315511.70
							424260.81	3315544.90
							424263.14	3315542.91
							424263.76	3315543.69
							424260.83	3315546.20
							424260.34	3315545.62
							424230.83	3315569.00
							424230.54	3315569.23

							424229.05	3315568.62
							424213.65	3315578.78
							424200.64	3315584.22
							424190.55	3315572.29
							424182.01	3315576.46
							424180.53	3315575.24
							424174.87	3315573.38
							424167.20	3315570.39
							424162.35	3315568.53
							424158.29	3315563.83
							424155.51	3315544.68
							424149.86	3315531.08
							424145.52	3315516.59
							424144.65	3315514.73
							424140.08	3315517.48
							424140.26	3315519.97
							424135.40	3315523.39
							424133.86	3315523.62
							424133.23	3315526.59
							424136.43	3315540.71
							424142.40	3315541.75
							424146.64	3315551.67
							424145.49	3315552.68
							424148.05	3315560.29
							424145.09	3315566.53
							424113.31	3315576.22
							424111.93	3315577.18
							424079.16	3315600.02
							424067.42	3315606.35
							424063.28	3315608.10
							424058.35	3315610.42
							424052.75	3315612.62
							424041.17	3315617.49
							424023.47	3315624.83
							424012.46	3315629.31

							424006.69	3315631.85
							423968.07	3315648.84
							423951.77	3315655.37
							423936.42	3315662.56
							423931.43	3315665.02
							423915.50	3315671.92
							423903.68	3315671.88
							423902.81	3315670.28
							423901.91	3315670.22
							423874.27	3315617.65
							423843.84	3315579.32
							423801.00	3315579.42
							423822.67	3315596.51
							423854.04	3315626.69
							423861.32	3315635.83
							423873.91	3315652.14
							423887.98	3315671.05
							423883.96	3315673.71
							423886.54	3315677.75
							423887.17	3315677.89
							423890.17	3315683.35
							423890.01	3315683.55
							423891.96	3315686.89
							423887.03	3315691.00
							423889.06	3315694.82
							423878.87	3315703.36
							423878.65	3315703.01
							423869.30	3315710.26
							423868.06	3315708.35
							423847.58	3315723.44
							423846.81	3315723.86
							423810.27	3315746.17
							423798.58	3315746.58
							423800.76	3315767.55
							423775.06	3315792.43

							423732.40	3315828.63
							423693.52	3315859.02
							423695.24	3315860.84
							423703.21	3315869.02
							423713.82	3315862.73
							423749.21	3315835.42
							423779.73	3315812.68
							423825.28	3315775.82
							423837.88	3315765.48
							423864.51	3315742.19
							423872.65	3315735.28
							423877.45	3315731.31
							423880.89	3315728.17
							423905.15	3315723.15
							423925.65	3315712.63
							423931.76	3315709.50
							423942.45	3315704.01
							423949.82	3315697.96
							423943.45	3315682.41
							423964.63	3315672.51
							423968.13	3315678.91
							423969.21	3315678.50
							423970.73	3315682.12
							423975.18	3315680.15
							423968.60	3315668.34
							423974.19	3315666.12
							423974.53	3315667.00
							423998.06	3315656.18
							424003.19	3315653.77
							424007.24	3315651.82
							424013.77	3315648.57
							424014.10	3315649.38
							424019.98	3315646.87
							424023.93	3315645.32
							424030.98	3315642.25

							424036.82	3315639.94
							424037.86	3315639.78
							424042.43	3315638.09
							424043.32	3315637.82
							424041.93	3315634.06
							424093.40	3315617.64
							424118.23	3315612.81
							424163.88	3315604.00
							424180.37	3315605.62
							424182.79	3315609.01
							424187.69	3315607.39
							424209.54	3315598.61
							424213.17	3315606.50
							424214.11	3315606.01
							424217.76	3315612.95
							424216.98	3315613.30
							424226.16	3315630.75
							424230.42	3315637.81
							424235.91	3315647.30
							424242.06	3315658.41
							424249.75	3315669.20
							424254.60	3315677.45
							424266.91	3315669.62
							424220.84	3315594.38
							424241.36	3315586.68
							424243.40	3315585.92
							424263.84	3315571.91
							424264.72	3315572.90
							424273.63	3315564.10
							424277.48	3315560.02
							424282.85	3315553.75
							424281.90	3315552.31
							424294.19	3315537.72
							424299.23	3315541.21
							424231.31	3315569.10

							424230.36	3315569.42
							424231.66	3315573.22
							424232.60	3315572.87
							424231.31	3315569.10
							424224.29	3315616.26
							424224.46	3315617.25
							424223.48	3315617.42
							424223.30	3315616.44
							424224.29	3315616.26
							424440.35	3315258.85
							424439.47	3315258.37
							424438.99	3315259.25
							424439.87	3315259.73
							424440.35	3315258.85
							424400.78	3315331.11
							424399.90	3315330.63
							424399.42	3315331.51
							424400.30	3315331.99
							424400.78	3315331.11
							424419.88	3315330.61
							424418.97	3315331.03
							424419.86	3315332.94
							424420.77	3315332.52
							424419.88	3315330.61
							424420.05	3315296.04
							424419.17	3315295.56
							424418.69	3315296.44
							424419.57	3315296.92
							424420.05	3315296.04
							424399.73	3315370.25
							424398.73	3315370.26
							424398.74	3315371.26
							424399.74	3315371.25
							424399.73	3315370.25
							424380.89	3315367.96

							424380.01	3315367.49
							424378.08	3315371.10
							424378.96	3315371.57
							424380.89	3315367.96
							424277.17	3315552.73
							424276.44	3315553.40
							424278.87	3315556.02
							424279.58	3315555.32
							424277.17	3315552.73
							424275.40	3315533.46
							424274.62	3315532.83
							424272.30	3315535.65
							424273.04	3315536.32
							424275.40	3315533.46
							424275.72	3315536.38
							424271.55	3315540.24
							424272.23	3315540.97
							424276.40	3315537.11
							424275.72	3315536.38
							424270.18	3315537.62
							424266.83	3315538.69
							424267.72	3315541.46
							424271.06	3315540.39
							424270.18	3315537.62
							424359.91	3315406.22
							424359.03	3315405.74
							424358.55	3315406.62
							424359.43	3315407.10
							424359.91	3315406.22
							424346.33	3315431.12
							424345.45	3315430.63
							424344.97	3315431.51
							424345.85	3315431.99
							424346.33	3315431.12
							424321.44	3315466.48

							424320.73	3315467.17
							424324.23	3315470.76
							424324.91	3315470.02
							424321.44	3315466.48
							424298.99	3315503.04
							424298.21	3315502.42
							424297.59	3315503.21
							424298.38	3315503.82
							424298.99	3315503.04
							424298.75	3315504.88
							424297.76	3315505.02
							424297.90	3315506.01
							424298.89	3315505.87
							424298.75	3315504.88
							424310.02	3315512.58
							424309.29	3315513.25
							424313.28	3315517.56
							424313.99	3315516.85
							424310.02	3315512.58
							424170.97	3315585.47
							424170.07	3315585.05
							424169.65	3315585.96
							424170.56	3315586.38
							424170.97	3315585.47
							424188.50	3315581.51
							424187.52	3315581.72
							424187.73	3315582.69
							424188.70	3315582.49
							424188.50	3315581.51
							424022.33	3315643.55
							424021.64	3315644.28
							424020.92	3315643.60
							424021.60	3315642.87
							424022.33	3315643.55
							423953.24	3315657.10

							423953.64	3315658.02
							423952.72	3315658.41
							423952.33	3315657.49
							423953.24	3315657.10
							423880.32	3315724.16
							423881.00	3315724.89
							423880.26	3315725.57
							423879.59	3315724.83
							423880.32	3315724.16
							423991.88	3315640.65
							423992.28	3315641.57
							423991.36	3315641.96
							423990.97	3315641.04
							423991.88	3315640.65
							423891.05	3315692.82
							423891.66	3315693.61
							423890.87	3315694.22
							423890.26	3315693.43
							423891.05	3315692.82
							423892.80	3315712.74
							423893.47	3315713.48
							423892.72	3315714.15
							423892.06	3315713.40
							423892.80	3315712.74
							423856.88	3315718.88
							423857.48	3315719.68
							423856.69	3315720.28
							423856.08	3315719.49
							423856.88	3315718.88
							423950.76	3315674.49
							423951.17	3315675.41
							423950.26	3315675.81
							423949.85	3315674.90
							423950.76	3315674.49
							424028.93	3315625.17

							424028.59	3315626.11
							424027.65	3315625.77
							424027.99	3315624.83
							424028.93	3315625.17
							423916.81	3315672.76
							423917.32	3315673.62
							423916.46	3315674.13
							423915.95	3315673.27
							423916.81	3315672.76
							423931.07	3315707.33
							423931.47	3315708.24
							423930.55	3315708.64
							423930.15	3315707.72
							423931.07	3315707.33
							424098.54	3315601.20
							424099.11	3315602.02
							424098.28	3315602.59
							424097.72	3315601.76
							424098.54	3315601.20
							424054.82	3315629.05
							424054.29	3315629.89
							424053.44	3315629.36
							424053.98	3315628.51
							424054.82	3315629.05
							423988.23	3315657.85
							423988.63	3315658.77
							423987.72	3315659.17
							423987.31	3315658.26
							423988.23	3315657.85
							424115.77	3315576.96
							424115.21	3315577.79
							424114.38	3315577.23
							424114.94	3315576.40
							424115.77	3315576.96
							424123.89	3315595.50

							424124.11	3315596.48
							424123.13	3315596.70
							424122.91	3315595.73
							424123.89	3315595.50
							423821.47	3315745.97
							423822.00	3315746.82
							423819.26	3315748.57
							423818.67	3315747.76
							423821.47	3315745.97
							424067.16	3315608.64
							424067.93	3315611.93
							424066.96	3315612.16
							424066.19	3315608.85
							424067.16	3315608.64
							423922.26	3315687.21
							423924.38	3315690.65
							423923.53	3315691.17
							423921.42	3315687.75
							423922.26	3315687.21
							423823.68	3315772.10
							423824.28	3315772.90
							423820.82	3315775.53
							423820.21	3315774.74
							423823.68	3315772.10
							424152.28	3315552.56
							424151.40	3315553.05
							424151.89	3315553.92
							424152.76	3315553.44
							424152.28	3315552.56
							424135.95	3315523.03
							424135.41	3315523.40
							424135.05	3315523.47
							424136.40	3315525.83
							424137.26	3315525.33
							424135.95	3315523.03

							424163.09	3315595.85
							424162.14	3315586.14
							424174.55	3315580.09
							424170.59	3315578.15
							424165.82	3315575.80
							424160.09	3315572.89
							424156.93	3315573.70
							424136.90	3315577.01
							424126.88	3315582.35
							424121.87	3315585.01
							424120.41	3315586.68
							424120.83	3315591.59
							424123.29	3315594.76
							424128.23	3315599.22
							424142.07	3315599.07
							424163.09	3315595.85
							424219.51	3315594.87
							424219.40	3315595.55
							424220.39	3315595.70
							424220.54	3315594.72
							424220.11	3315594.65
							424219.56	3315594.56
							424219.51	3315594.87
	ОПЗ	Российская Федерация, Иркутская область, Иркутский район, Усть-Балейское муниципальное образование, поселок Усть-Балей, улица Дунайская	79752.04	Земли населённых пунктов	Земельные участки (территории) общего пользования (12.0)	Образование путем перераспределения земель государственной или муниципальной собственности	424766.44	3315149.98
							424654.40	3315475.36
							424648.74	3315491.14
							424411.46	3315453.82
							424410.39	3315450.61
							424423.58	3315448.05
							424445.80	3315444.58
							424457.20	3315440.30
							424470.04	3315443.85
							424476.43	3315446.11
							424489.68	3315447.73
							424524.91	3315457.43
							424527.21	3315440.92
							424547.39	3315378.02

							424532.98 424511.20 424489.77 424488.66 424433.31 424439.74 424438.29 424437.72 424500.18 424516.18 424543.41 424548.99 424557.79 424575.73 424626.48 424654.11 424687.00 424730.47 424766.44	3315373.40 3315366.30 3315359.27 3315341.51 3315315.22 3315303.42 3315298.73 3315292.59 3315178.98 3315149.85 3315098.18 3315094.46 3315094.22 3315099.63 3315117.25 3315125.90 3315136.32 3315145.69 3315149.98
	ОП4	Российская Федерация, Иркутская область, Иркутский район, Усть-Балейское муниципальное образование, поселок Усть-Балей	213115.07	Земли населённых пунктов	Земельные участки (территории) общего пользования (12.0)	Образование путем перераспределения земель государственной или муниципальной собственности	423758.48 423734.22 423692.81 423661.89 423658.07 423630.09 423629.18 423620.25 423611.43 423600.30 423561.73 423556.87 423550.81 423550.01 423542.12 423540.20 423535.43 423533.56 423526.10	3315322.90 3315316.92 3315306.70 3315299.06 3315315.86 3315316.29 3315316.47 3315316.61 3315315.16 3315312.29 3315309.14 3315312.63 3315315.58 3315320.13 3315318.95 3315320.63 3315324.80 3315326.35 3315331.25

						423517.87	3315334.75
						423513.60	3315335.72
						423509.16	3315336.73
						423500.23	3315337.12
						423490.69	3315336.68
						423487.75	3315336.55
						423485.54	3315336.40
						423476.75	3315334.81
						423468.38	3315331.68
						423467.06	3315331.04
						423454.20	3315324.87
						423448.84	3315321.88
						423443.92	3315318.06
						423441.78	3315316.40
						423435.81	3315309.76
						423431.11	3315302.15
						423426.14	3315292.20
						423418.91	3315289.21
						423409.98	3315289.39
						423404.58	3315289.02
						423393.53	3315288.26
						423389.85	3315287.87
						423381.16	3315285.81
						423378.88	3315285.05
						423359.03	3315278.43
						423353.44	3315276.01
						423350.99	3315274.95
						423343.55	3315270.00
						423337.11	3315263.81
						423333.48	3315258.80
						423331.87	3315256.57
						423328.01	3315248.51
						423325.64	3315239.90
						423324.95	3315232.18
						423290.63	3315299.17
						423278.54	3315296.46
						423309.59	3315230.12
						423285.08	3315221.77
						423255.73	3315212.34

						423234.04	3315284.53
						423227.14	3315301.97
						423254.07	3315211.35
						423327.77	3315082.99
						423337.87	3315108.42
						423350.88	3315129.23
						423367.05	3315134.81
						423408.64	3315116.94
						423415.83	3315076.71
						423428.63	3315071.94
						423434.76	3315073.98
						423452.00	3315060.74
						423460.24	3315066.23
						423484.10	3315104.16
						423506.03	3315159.18
						423497.75	3315189.44
						423485.00	3315190.95
						423458.97	3315163.37
						423438.23	3315170.71
						423421.91	3315166.20
						423409.07	3315169.29
						423376.42	3315191.39
						423366.17	3315219.40
						423371.33	3315234.81
						423385.00	3315244.25
						423419.92	3315245.69
						423432.72	3315235.36
						423458.03	3315235.88
						423478.35	3315254.30
						423467.68	3315263.96
						423471.57	3315283.39
						423481.81	3315294.76
						423498.82	3315294.42
						423505.17	3315301.95
						423530.22	3315290.71
						423545.38	3315264.37
						423542.29	3315253.85
						423530.76	3315242.39
						423536.17	3315229.86

							423556.83	3315220.78
							423571.94	3315222.50
							423586.14	3315233.32
							423590.49	3315244.68
							423590.47	3315258.08
							423612.27	3315276.42
							423639.00	3315268.79
							423650.46	3315255.21
							423652.82	3315241.06
							423642.78	3315226.37
							423638.49	3315209.43
							423626.24	3315199.03
							423611.01	3315180.96
							423613.31	3315167.79
							423635.23	3315156.37
							423664.92	3315148.47
							423666.13	3315159.04
							423679.28	3315164.83
							423692.43	3315159.72
							423696.03	3315149.83
							423694.27	3315125.89
							423708.34	3315098.43
							423762.74	3315083.91
							423781.48	3315079.74
							423780.99	3315060.47
							423768.54	3315047.71
							423777.77	3315035.44
							423799.88	3315046.38
							423832.94	3315048.90
							423858.51	3315080.74
							423851.27	3315098.70
							423836.62	3315086.31
							423821.77	3315090.58
							423822.79	3315108.08
							423847.99	3315137.66
							423846.62	3315163.73
							423838.34	3315183.06
							423842.95	3315203.99
							423863.72	3315215.43

						423882.26	3315209.71
						423890.75	3315190.11
						423884.65	3315176.69
						423888.41	3315170.70
						423909.57	3315173.69
						423925.93	3315181.94
						423945.46	3315175.87
						423956.05	3315155.50
						423979.41	3315148.21
						423984.97	3315155.03
						424027.80	3315154.97
						424044.53	3315140.82
						424041.56	3315105.29
						424049.08	3315094.45
						424074.69	3315092.93
						424083.94	3315104.36
						424081.73	3315115.09
						424072.16	3315130.53
						424073.31	3315157.19
						424083.06	3315170.22
						424109.87	3315173.77
						424151.56	3315174.48
						424165.95	3315169.57
						424182.05	3315171.12
						424193.55	3315183.06
						424217.43	3315192.82
						424220.14	3315206.21
						424239.98	3315214.79
						424283.59	3315212.10
						424295.77	3315180.63
						424280.77	3315157.48
						424282.68	3315151.93
						424293.41	3315146.29
						424317.54	3315153.70
						424342.24	3315159.06
						424365.21	3315155.17
						424382.11	3315168.06
						424410.04	3315173.64
						424446.35	3315172.64

							424480.63	3315063.08
							424513.68	3315080.32
							424522.89	3315086.30
							424525.39	3315091.47
							424501.38	3315141.65
							424485.96	3315171.39
							424441.04	3315253.32
							424418.98	3315294.04
							424400.80	3315326.28
							424376.23	3315370.00
							424368.88	3315368.46
							424361.93	3315369.19
							424316.76	3315347.46
							424281.13	3315333.80
							424250.58	3315318.21
							424228.12	3315305.12
							424211.96	3315294.61
							424202.10	3315292.51
							424194.91	3315294.21
							424189.66	3315301.48
							424177.70	3315322.16
							424167.12	3315345.68
							424150.55	3315381.80
							424149.58	3315386.97
							424150.55	3315391.49
							424155.97	3315396.83
							424166.71	3315403.53
							424173.26	3315410.00
							424190.31	3315428.02
							424201.46	3315436.10
							424195.96	3315449.91
							424197.09	3315461.23
							424201.14	3315462.99
							424224.37	3315476.59
							424227.19	3315481.83
							424227.48	3315490.41
							424224.99	3315502.61
							424247.30	3315516.46
							424236.88	3315511.70

						424199.87	3315550.15
						424199.38	3315557.42
						424190.55	3315572.29
						424182.01	3315576.46
						424180.53	3315575.24
						424174.87	3315573.38
						424167.20	3315570.39
						424162.35	3315568.53
						424158.29	3315563.83
						424155.51	3315544.68
						424169.85	3315535.29
						424174.46	3315533.23
						424182.54	3315526.43
						424193.06	3315513.08
						424192.10	3315508.01
						424142.26	3315499.15
						424138.91	3315492.23
						424133.88	3315490.78
						424124.50	3315490.52
						424113.78	3315489.17
						424111.96	3315490.46
						424110.05	3315491.33
						424102.13	3315483.62
						424097.20	3315480.53
						424076.14	3315460.79
						424042.29	3315429.99
						424013.59	3315405.59
						424016.05	3315399.78
						424018.65	3315393.68
						424018.15	3315389.81
						424014.89	3315364.87
						424007.63	3315357.22
						423989.05	3315341.83
						423952.01	3315335.38
						423949.70	3315352.13
						423920.84	3315342.57
						423911.33	3315355.21
						423880.22	3315347.76
						423876.91	3315359.13

							423846.61 423843.16 423816.66 423813.93 423774.45 423758.48 423881.81 423889.00 423782.07 423763.76 423761.94 423778.76 423782.21 423881.81	3315350.68 3315337.78 3315328.20 3315336.63 3315326.86 3315322.90 3315242.17 3315259.00 3315300.64 3315298.13 3315277.63 3315272.67 3315280.77 3315242.17
	ОП5	Российская Федерация, Иркутская область, Иркутский район, Усть-Балейское муниципальное образование, п. Усть-Балей	2944.38	Земли населённых пунктов	Земельные участки (территории) общего пользования (12.0)	Образование путем перераспределения земель государственной или муниципальной собственности	424402.04 424410.39 424423.58 424445.80 424457.20 424470.04 424476.43 424489.68 424524.91 424527.21 424512.80 424491.40 424469.68 424489.77 424488.66 424474.18 424470.82 424465.49 424461.90 424431.80 424431.46 424415.84 424402.04	3315421.80 3315450.61 3315448.05 3315444.58 3315440.30 3315443.85 3315446.11 3315447.73 3315457.43 3315440.92 3315436.30 3315429.35 3315421.72 3315359.27 3315341.51 3315384.56 3315396.04 3315414.87 3315427.57 3315422.66 3315424.81 3315423.21 3315421.80

	ОП6	Российская Федерация, Иркутская область, Иркутский район, Усть-Балейское муниципальное образование, поселок Усть-Балей, улица Дунайская	3263.14	Земли населённых пунктов	Земельные участки (территории) общего пользования (12.0)	Образование путем перераспределения земель государственной или муниципальной собственности	424398.08 424407.92 424394.94 424382.68 424380.36 424377.52 424374.68 424372.38 424356.25 424341.95 424351.55 424398.08	3315502.99 3315510.24 3315455.03 3315414.19 3315412.64 3315412.45 3315412.89 3315414.46 3315444.25 3315483.74 3315486.79 3315502.99
	ОП7	Российская Федерация, Иркутская область, Иркутский район, Усть-Балейское муниципальное образование, поселок Усть-Балей	5678.52	Земли населённых пунктов	Земельные участки (территории) общего пользования (12.0)	Образование путем перераспределения земель государственной или муниципальной собственности	424209.94 424227.66 424245.38 424262.37 424247.34 424230.42 424218.70 424196.93 424183.73 424158.69 424180.18 424190.34 424198.72 424204.25 424212.00 424246.48 424253.71 424263.00 424260.39 424259.24 424285.80 424294.38 424370.12 424376.23 424368.88 424361.93	3315441.29 3315454.20 3315431.33 3315411.55 3315401.06 3315420.48 3315433.92 3315417.98 3315408.33 3315390.50 3315350.93 3315332.25 3315316.81 3315308.73 3315311.63 3315326.39 3315329.48 3315333.33 3315339.87 3315344.39 3315361.98 3315347.24 3315382.04 3315370.00 3315368.46 3315369.19

							424316.76	3315347.46
							424281.13	3315333.80
							424250.58	3315318.21
							424228.12	3315305.12
							424211.96	3315294.61
							424202.10	3315292.51
							424194.91	3315294.21
							424189.66	3315301.48
							424177.70	3315322.16
							424167.12	3315345.68
							424150.55	3315381.80
							424149.58	3315386.97
							424150.55	3315391.49
							424155.97	3315396.83
							424166.71	3315403.53
							424173.26	3315410.00
							424190.31	3315428.02
							424201.46	3315436.10
							424195.96	3315449.91
							424197.09	3315461.23
							424201.14	3315462.99
							424209.94	3315441.29
							424333.18	3315363.71
							424333.02	3315364.70
							424332.04	3315364.53
							424332.19	3315363.55
							424333.18	3315363.71
							424288.51	3315356.69
							424288.30	3315357.66
							424287.37	3315357.53
							424287.52	3315356.54
							424288.51	3315356.69
							424373.89	3315370.29
							424373.74	3315371.28
							424367.89	3315370.23
							424368.07	3315369.25
							424373.89	3315370.29

						424364.72	3315655.44
						424361.88	3315652.48
						424359.30	3315649.79
						424354.47	3315644.75
						424370.20	3315622.34
						424378.91	3315592.53
						424394.18	3315560.20
						424395.02	3315557.34
						424403.67	3315531.66
						424407.92	3315510.24
						424398.07	3315454.77
						424440.24	3315584.82
						424449.87	3315621.04
						424453.74	3315636.79
						424454.52	3315696.12
						424446.76	3315785.99
						424433.31	3315784.83
						424431.90	3315799.95
						424278.79	3315870.60
						424152.84	3315933.01
						424130.85	3315943.90
						424116.51	3315936.93
						424031.03	3315895.38
						423890.90	3315827.28
						423906.72	3315831.83
						423920.19	3315824.82
						423931.50	3315823.48
						423963.82	3315824.82
						423988.33	3315828.60
						423998.57	3315830.21
						424019.31	3315844.22
						424029.54	3315859.84
						424040.59	3315873.04
						424052.17	3315866.44
						424022.92	3315823.51
						424017.29	3315776.07
						424019.98	3315763.01
						424020.39	3315756.68
						424027.12	3315746.72

						424029.54	3315741.33
						424029.00	3315735.40
						424046.44	3315722.08
						424040.79	3315712.44
						424044.88	3315717.55
						424066.39	3315698.49
						424077.49	3315692.85
						424083.93	3315690.04
						424085.79	3315679.20
						424085.62	3315648.72
						424102.37	3315641.42
						424097.43	3315627.74
						424093.40	3315617.64
						424118.23	3315612.81
						424163.88	3315604.00
						424180.37	3315605.62
						424182.79	3315609.01
						424187.69	3315607.39
						424193.32	3315622.25
						424191.46	3315623.12
						424193.20	3315628.57
						424196.71	3315639.38
						424198.03	3315643.56
						424198.46	3315643.46
						424211.70	3315672.79
						424231.91	3315709.01
						424220.54	3315715.91
						424204.73	3315721.19
						424224.44	3315767.67
						424223.89	3315771.89
						424219.68	3315804.18
						424215.45	3315846.51
						424216.28	3315851.13
						424217.45	3315857.63
						424218.41	3315862.99
						424223.34	3315879.78
						424253.69	3315865.76
						424262.30	3315861.13
						424286.43	3315844.85

							424385.75 424345.25 424340.86 424378.96 424378.16 424369.44 424364.72 423825.28 423846.12 423856.52 423868.25 423880.87 423882.21 423815.32 423771.01 423714.34 423703.21 423713.82 423749.21 423779.73 423825.28	3315772.78 3315709.93 3315703.11 3315670.30 3315669.47 3315660.36 3315655.44 3315775.82 3315803.82 3315814.32 3315822.25 3315825.23 3315829.91 3315850.16 3315863.73 3315880.72 3315869.02 3315862.73 3315835.42 3315812.68 3315775.82
	ОП9	Российская Федерация, Иркутская область, Иркутский район, Усть-Балейское муниципальное образование, поселок Усть-Балей	23129.71	Земли населённых пунктов	Земельные участки (территории) общего пользования (12.0)	Образование путем перераспределения земель государственной или муниципальной собственности	424204.73 424220.54 424231.91 424253.45 424284.71 424262.50 424254.60 424294.74 424296.01 424287.75 424297.95 424311.86 424344.09 424353.26 424354.47 424354.62 424359.30	3315721.19 3315715.91 3315709.01 3315747.60 3315729.58 3315690.91 3315677.45 3315651.92 3315650.49 3315641.60 3315633.24 3315621.85 3315655.54 3315646.48 3315644.75 3315644.90 3315649.79

							424361.88 424364.72 424369.44 424378.16 424378.96 424340.86 424345.25 424385.75 424286.43 424281.12 424218.41 424217.45 424216.28 424215.45 424219.68 424223.89 424224.44 424204.73	3315652.48 3315655.44 3315660.36 3315669.47 3315670.30 3315703.11 3315709.93 3315772.78 3315844.85 3315834.66 3315862.99 3315857.63 3315851.13 3315846.51 3315804.18 3315771.89 3315767.67 3315721.19
	ОП10	Российская Федерация, Иркутская область, Иркутский район, Усть-Балейское муниципальное образование, поселок Усть-Балей, улица Дунайская	5829.39	Земли населённых пунктов	Земельные участки (территории) общего пользования (12.0)	Образование путем перераспределения земель государственной или муниципальной собственности	423999.11 423993.82 423994.07 423995.93 423999.50 424008.39 424017.77 424019.98 424020.39 424027.12 424029.54 424029.00 424003.33 424005.08 424003.86 424004.58 423987.53 423971.90 423972.60 423963.55	3315822.17 3315786.94 3315778.93 3315772.75 3315768.54 3315764.89 3315762.63 3315763.01 3315756.68 3315746.72 3315741.33 3315735.40 3315753.69 3315757.70 3315757.96 3315759.75 3315767.05 3315773.92 3315785.88 3315796.52

							423933.97 423931.19 423915.73 423890.43 423882.47 423837.88 423825.28 423846.12 423856.52 423868.25 423880.87 423882.21 423890.90 423906.72 423920.19 423931.50 423963.82 423988.33 423998.57 424019.31 424029.54 424040.59 424052.17 424022.92 424003.69 423999.11	3315809.34 3315801.90 3315808.87 3315816.24 3315815.41 3315765.48 3315775.82 3315803.82 3315814.32 3315822.25 3315825.23 3315829.91 3315827.28 3315831.83 3315824.82 3315823.48 3315824.82 3315828.60 3315830.21 3315844.22 3315859.84 3315873.04 3315866.44 3315823.51 3315826.04 3315822.17
	ОП10_1	Российская Федерация, Иркутская область, Иркутский район, Усть-Балейское муниципальное образование, поселок Усть-Балей, улица Дунайская	1402.12	Земли населённых пунктов	Земельные участки (территории) общего пользования (12.0)	Образование путем перераспределения земель государственной или муниципальной собственности	424019.98 424017.77 424008.39 423999.50 423995.93 423994.07 423993.82 423999.11 424003.69 424022.92 424017.29 424019.98	3315763.01 3315762.63 3315764.89 3315768.54 3315772.76 3315778.93 3315786.93 3315822.17 3315826.04 3315823.51 3315776.07 3315763.01

	ОП11	Российская Федерация, Иркутская область, Иркутский район, Усть-Балейское муниципальное образование, поселок Усть-Балей, улица Дунайская	5131.85	Земли населённых пунктов	Земельные участки (территории) общего пользования (12.0)	Образование путем перераспределения земель государственной или муниципальной собственности	423810.27 423798.58 423800.76 423775.06 423732.40 423693.52 423613.96 423711.58 423732.67 423753.58 423781.89 423788.98 423775.14 423770.21 423789.89 423790.02 423790.52 423791.35 423796.05 423810.27	3315746.17 3315746.58 3315767.55 3315792.43 3315828.63 3315859.02 3315775.06 3315812.86 3315824.67 3315793.80 3315763.76 3315736.45 3315709.10 3315688.67 3315716.28 3315718.53 3315720.61 3315722.01 3315728.01 3315746.17
	ОП12	Российская Федерация, Иркутская область, Иркутский район, Усть-Балейское муниципальное образование, п. Усть-Балей.	4719.21	Земли населённых пунктов	Земельные участки (территории) общего пользования (12.0)	Образование путем перераспределения земель государственной или муниципальной собственности	423306.76 423349.28 423387.95 423438.23 423473.67 423523.86 423593.72 423629.72 423660.89 423671.24 423693.47 423690.58 423675.32 423659.70 423565.25 423527.59 423483.66	3315433.65 3315440.75 3315442.64 3315445.09 3315445.82 3315437.34 3315424.34 3315429.29 3315432.44 3315441.15 3315448.70 3315452.50 3315445.24 3315437.81 3315434.67 3315446.89 3315461.15

							423390.44 423349.33 423306.76 423230.00 423232.27 423234.49 423238.59 423244.76 423226.42 423227.14 423244.41 423249.11 423241.45 423234.18 423270.24 423280.20 423307.03 423306.76 423250.33 423230.00	3315459.24 3315450.83 3315433.65 3315424.33 3315399.39 3315381.04 3315359.02 3315306.52 3315304.40 3315301.97 3315303.92 3315304.90 3315363.71 3315409.50 3315421.50 3315424.81 3315432.32 3315433.65 3315418.00 3315424.33
	ОП13	Российская Федерация, Иркутская область, Иркутский район, Усть-Балейское муниципальное образование, поселок Усть-Балей, улица Новая	11353.53	Земли населённых пунктов	Земельные участки (территории) общего пользования (12.0)	Образование путем перераспределения земель государственной или муниципальной собственности	423660.89 423677.50 423678.83 423706.12 423735.51 423784.04 423807.26 423785.33 423789.78 423791.79 423797.35 423811.90 423844.56 423862.48 423880.13 423852.01 423856.30 423884.74	3315432.44 3315371.81 3315368.58 3315378.07 3315389.89 3315409.39 3315418.73 3315477.32 3315480.15 3315474.97 3315460.77 3315420.60 3315434.75 3315442.24 3315449.61 3315519.66 3315522.39 3315451.53

						423905.74	3315460.18
						423925.89	3315468.82
						423952.31	3315479.59
						423993.37	3315496.30
						424048.63	3315518.93
						424054.37	3315512.20
						424060.19	3315513.22
						424085.46	3315482.28
						424091.21	3315480.42
						424097.20	3315480.53
						424076.14	3315460.79
						424056.21	3315498.11
						424044.39	3315502.65
						424012.94	3315488.33
						423983.94	3315475.56
						423961.52	3315466.20
						423995.17	3315386.67
						423990.81	3315385.71
						423957.53	3315464.56
						423937.05	3315455.23
						423916.20	3315446.51
						423894.05	3315437.23
						423890.19	3315435.65
						423920.84	3315342.57
						423911.30	3315355.20
						423885.57	3315433.68
						423857.00	3315421.54
						423827.71	3315408.51
						423846.61	3315350.68
						423843.16	3315337.78
						423841.32	3315343.52
						423821.66	3315405.58
						423795.14	3315394.68
						423773.50	3315387.09
						423756.91	3315381.27
						423774.45	3315326.86
						423758.48	3315322.90
						423741.40	3315375.70
						423716.87	3315367.24

							423679.94 423648.50 423654.49 423654.49 423656.99 423660.89 423961.24 423960.26 423960.42 423961.41 423961.24	3315354.29 3315358.01 3315370.32 3315370.37 3315402.72 3315432.44 3315466.68 3315466.84 3315467.83 3315467.67 3315466.68
	ОП14	Российская Федерация, Иркутская область, Иркутский район, Усть-Балейское муниципальное образование, п. Усть-Балей, ул. Молодежная.	9391.09	Земли населённых пунктов	Земельные участки (территории) общего пользования (12.0)	Образование путем перераспределения земель государственной или муниципальной собственности	423629.72 423660.89 423656.99 423611.70 423607.86 423654.49 423654.49 423648.50 423621.74 423589.12 423549.50 423495.49 423455.31 423436.45 423428.05 423418.32 423404.19 423389.18 423362.37 423337.82 423310.48 423290.63 423278.54 423260.30 423234.04 423227.14 423244.41	3315429.29 3315432.44 3315402.72 3315407.82 3315377.24 3315370.37 3315370.32 3315358.01 3315361.17 3315369.80 3315375.76 3315377.83 3315365.27 3315347.44 3315340.01 3315336.03 3315332.25 3315328.30 3315319.80 3315310.76 3315304.43 3315299.17 3315296.46 3315287.76 3315284.53 3315301.97 3315303.92

							423286.62 423326.63 423359.75 423391.40 423423.75 423450.75 423483.42 423525.97 423581.40 423591.32 423593.72 423629.72	3315312.77 3315321.12 3315331.70 3315341.81 3315349.15 3315384.62 3315392.98 3315404.36 3315396.67 3315402.50 3315424.34 3315429.29
	ОП14_1	Российская Федерация, Иркутская область, Иркутский район, Усть-Балейское муниципальное образование, поселок Усть-Балей, улица Молодежная	15235.79	Земли населённых пунктов	Земельные участки (территории) общего пользования (12.0)	Образование путем перераспределения земель государственной или муниципальной собственности	423600.30 423611.43 423620.25 423629.18 423630.09 423621.74 423589.12 423549.50 423495.49 423455.31 423436.45 423428.05 423418.32 423404.19 423389.18 423362.37 423337.82 423310.48 423290.63 423324.95 423325.64 423328.01 423331.87 423333.48 423337.11 423343.55	3315312.29 3315315.16 3315316.61 3315316.47 3315316.29 3315361.17 3315369.80 3315375.76 3315377.83 3315365.27 3315347.44 3315340.01 3315336.03 3315332.25 3315328.30 3315319.80 3315310.76 3315304.43 3315299.17 3315232.18 3315239.90 3315248.51 3315256.57 3315258.80 3315263.81 3315270.00

							423350.99	3315274.95
							423353.44	3315276.01
							423359.03	3315278.43
							423378.88	3315285.05
							423381.16	3315285.81
							423389.85	3315287.87
							423393.53	3315288.26
							423404.58	3315289.02
							423409.98	3315289.39
							423418.91	3315289.21
							423426.14	3315292.20
							423431.11	3315302.15
							423435.81	3315309.76
							423441.78	3315316.40
							423443.92	3315318.06
							423448.84	3315321.88
							423454.20	3315324.87
							423467.06	3315331.04
							423468.38	3315331.68
							423476.75	3315334.81
							423485.54	3315336.40
							423487.75	3315336.55
							423490.69	3315336.68
							423500.23	3315337.12
							423509.16	3315336.73
							423513.60	3315335.72
							423517.87	3315334.75
							423526.10	3315331.25
							423533.56	3315326.35
							423535.43	3315324.80
							423540.20	3315320.63
							423542.12	3315318.95
							423550.01	3315320.13
							423550.81	3315315.58
							423556.87	3315312.63
							423561.73	3315309.14
							423600.30	3315312.29

	ОП14_2	Российская Федерация, Иркутская область, Иркутский район, Усть-Балейское муниципальное образование, поселок Усть-Балей, улица Молодежная	3720.38	Земли населённых пунктов	Земельные участки (территории) общего пользования (12.0)	Образование путем перераспределения земель государственной или муниципальной собственности	423260.30 423278.54 423309.59 423285.08 423255.73 423234.04 423260.30	3315287.76 3315296.46 3315230.12 3315221.77 3315212.34 3315284.53 3315287.76
	ОП15	Российская Федерация, Иркутская область, Иркутский район, Усть-Балейское муниципальное образование, поселок Усть-Балей, улица Дунайская	921.15	Земли населённых пунктов	Земельные участки (территории) общего пользования (12.0)	Образование путем перераспределения земель государственной или муниципальной собственности	424174.55 424170.59 424165.82 424160.09 424156.93 424136.90 424126.88 424121.87 424120.41 424120.83 424123.29 424128.23 424142.07 424163.09 424162.14 424174.55	3315580.09 3315578.15 3315575.80 3315572.89 3315573.70 3315577.01 3315582.35 3315585.01 3315586.68 3315591.59 3315594.76 3315599.22 3315599.07 3315595.85 3315586.14 3315580.09
	ОП16	Российская Федерация, Иркутская область, Иркутский район, Усть-Балейское муниципальное образование, поселок Усть-Балей, улица Дунайская	6645.98	Земли населённых пунктов	Земельные участки (территории) общего пользования (12.0)	Образование путем перераспределения земель государственной или муниципальной собственности	423812.95 423826.76 423847.58 423846.81 423834.83 423833.56 423820.68 423818.32 423816.93 423811.50 423810.03	3315652.31 3315685.78 3315723.44 3315723.86 3315707.37 3315706.21 3315685.37 3315677.38 3315672.13 3315658.10 3315655.73

							423770.21	3315688.67
							423775.30	3315674.05
							423801.75	3315643.60
							423812.41	3315631.33
							423802.70	3315607.01
							423791.69	3315579.44
							423801.00	3315579.42
							423822.67	3315596.51
							423806.16	3315605.43
							423822.26	3315646.51
							423812.95	3315652.31
							423843.84	3315579.32
							423884.62	3315579.22
							423890.38	3315574.63
							423888.20	3315547.75
							423887.54	3315538.59
							423900.11	3315539.35
							423929.81	3315534.02
							423932.47	3315533.88
							423963.98	3315532.43
							423972.73	3315553.52
							423933.86	3315568.25
							423938.15	3315581.54
							423942.08	3315591.22
							423905.28	3315603.23
							423875.15	3315615.06
							423874.27	3315617.65
							423843.84	3315579.32

I.9. Перечень и сведения о площади образуемых земельных участков, в отношении которых предполагаются резервирование и (или) изъятие для государственных или муниципальных нужд

Земельные участки, в отношении которых предполагается резервирование и (или) изъятие для государственных или муниципальных нужд отсутствуют.

I.10. Красные линии.

Согласно статьи 1 Градостроительного кодекса РФ от N 190-ФЗ 29.12.2004 красные линии - линии, которые обозначают границы территорий общего пользования. Красные линии в районе объекта исследования отображены на листе: «Чертеж красных линий».

Таблица 6

№ п/п	Обозначение	Протяженность, м	Координаты характерных точек	
			X	Y
1	2	3	4	5
1.	КЛ 1	674.67	424769.93	3315076.91
			424765.21	3315105.45
			424761.77	3315134.52
			424739.33	3315127.65
			424738.39	3315131.03
			424709.07	3315122.16
			424696.76	3315118.06
			424687.73	3315114.96
			424676.03	3315111.29
			424670.99	3315109.57
			424647.70	3315103.30
			424648.51	3315101.51
			424611.98	3315090.03
			424589.55	3315083.69
			424588.50	3315083.48
			424587.37	3315086.63
			424561.93	3315078.32
			424556.20	3315076.72
			424550.48	3315074.69
			424545.30	3315072.75
			424540.53	3315071.11
			424539.74	3315073.33
			424494.27	3315057.00
			424496.53	3315012.27
			424531.59	3315016.46
			424557.07	3315021.16
			424609.67	3315030.55
424666.12	3315046.40			
424676.44	3315048.78			
424684.44	3315052.77			
424723.98	3315060.98			
424769.93	3315076.91			
2.	КЛ 2	252.91	424511.20	3315366.30
			424532.98	3315373.40
			424547.39	3315378.02
			424527.21	3315440.92
			424512.80	3315436.30
			424491.40	3315429.35
			424469.68	3315421.72
			424489.77	3315359.27
424511.20	3315366.30			

3.	KJI 3	331.31	424488.66 424474.18 424470.82 424465.49 424461.90 424431.80 424431.46 424415.84 424402.04 424396.24 424396.10 424395.14 424395.92 424411.37 424433.31 424488.66	3315341.51 3315384.56 3315396.04 3315414.87 3315427.57 3315422.66 3315424.81 3315423.21 3315421.80 3315405.97 3315404.24 3315392.07 3315380.47 3315353.27 3315315.22 3315341.51
4.	KJI 4	317.77	424341.95 424351.55 424398.08 424407.92 424403.67 424395.02 424394.18 424380.55 424302.00 424318.59 424326.29 424341.95	3315483.74 3315486.79 3315502.99 3315510.24 3315531.66 3315557.34 3315560.20 3315589.05 3315538.95 3315525.41 3315513.29 3315483.74
5.	KJI 5	483.85	424294.19 424299.23 424319.23 424378.91 424370.20 424354.47 424353.26 424344.09 424311.86 424297.95 424287.75 424296.01 424294.74 424284.66 424266.91 424220.84 424241.36 424243.40 424264.72 424273.63 424277.48 424282.85 424281.90 424294.19	3315537.72 3315541.21 3315557.29 3315592.53 3315622.34 3315644.75 3315646.48 3315655.54 3315621.85 3315633.24 3315641.60 3315650.49 3315651.92 3315658.33 3315669.62 3315594.38 3315586.68 3315585.92 3315572.90 3315564.10 3315560.02 3315553.75 3315552.31 3315537.72

6.	KJI 6	370.42	424209.54 424213.17 424214.11 424217.76 424216.98 424226.16 424230.42 424235.91 424242.06 424249.75 424254.60 424262.50 424284.71 424253.45 424231.91 424211.70 424198.46 424198.03 424196.71 424193.20 424191.46 424193.32 424187.69 424209.54	3315598.61 3315606.50 3315606.01 3315612.95 3315613.30 3315630.75 3315637.81 3315647.30 3315658.41 3315669.20 3315677.45 3315690.91 3315729.58 3315747.60 3315709.01 3315672.79 3315643.46 3315643.56 3315639.38 3315628.57 3315623.12 3315622.25 3315607.39 3315598.61
7.	KJI 7	919.62	424370.12 424355.13 424321.80 424316.79 424351.54 424326.38 424311.86 424295.22 424289.78 424280.49 424277.06 424271.89 424268.36 424265.14 424263.05 424247.30 424224.99 424227.48 424227.19 424224.37 424201.14 424209.94 424227.66 424245.38 424262.37 424247.34 424230.42 424218.70 424196.93 424183.73 424158.69 424180.18	3315382.04 3315410.85 3315389.88 3315394.52 3315416.25 3315457.93 3315479.18 3315502.31 3315509.99 3315523.02 3315527.83 3315534.21 3315532.36 3315536.92 3315538.78 3315516.46 3315502.61 3315490.41 3315481.83 3315476.59 3315462.99 3315441.29 3315454.20 3315431.33 3315411.55 3315401.06 3315420.48 3315433.92 3315417.98 3315408.33 3315390.50 3315350.93

			424190.34 424198.72 424204.25 424212.00 424246.48 424253.71 424263.00 424260.39 424259.63 424259.24 424285.80 424294.38 424370.12	3315332.25 3315316.81 3315308.73 3315311.63 3315326.39 3315329.48 3315333.33 3315339.87 3315342.87 3315344.39 3315361.98 3315347.24 3315382.04
8.	KJI 8	207.73	424236.88 424260.81 424260.95 424260.34 424230.83 424230.54 424229.05 424213.65 424200.64 424190.55 424199.38 424199.87 424236.88	3315511.70 3315544.90 3315545.14 3315545.62 3315569.00 3315569.23 3315568.62 3315578.78 3315584.22 3315572.29 3315557.42 3315550.15 3315511.70
9.	KJI 9	1682.02	424192.10 424193.06 424182.54 424174.46 424169.85 424155.51 424149.86 424145.52 424144.65 424140.08 424140.26 424135.40 424133.86 424133.23 424136.43 424142.40 424146.64 424145.49 424148.05 424145.09 424113.31 424111.93 424079.16 424067.42 424063.28 424058.35 424052.75 424041.17 424023.47	3315508.01 3315513.08 3315526.43 3315533.23 3315535.29 3315544.68 3315531.08 3315516.59 3315514.73 3315517.48 3315519.97 3315523.39 3315523.62 3315526.59 3315540.71 3315541.75 3315551.67 3315552.68 3315560.29 3315566.53 3315576.22 3315577.18 3315600.02 3315606.35 3315608.10 3315610.42 3315612.62 3315617.49 3315624.83

		424012.46	3315629.31
		424006.69	3315631.85
		423968.07	3315648.84
		423951.77	3315655.37
		423936.42	3315662.56
		423931.43	3315665.02
		423915.50	3315671.92
		423903.68	3315671.88
		423902.81	3315670.28
		423901.91	3315670.22
		423874.27	3315617.65
		423875.15	3315615.06
		423905.28	3315603.23
		423942.08	3315591.22
		423938.15	3315581.54
		423933.86	3315568.25
		423972.73	3315553.52
		423963.98	3315532.43
		423932.47	3315533.88
		423929.81	3315534.02
		423900.11	3315539.35
		423887.54	3315538.59
		423888.20	3315547.75
		423693.47	3315448.70
		423671.24	3315441.15
		423660.89	3315432.44
		423677.50	3315371.81
		423678.83	3315368.58
		423706.12	3315378.07
		423735.51	3315389.89
		423760.43	3315399.91
		423784.04	3315409.39
		423807.26	3315418.73
		423785.33	3315477.32
		423789.78	3315480.15
		423791.79	3315474.97
		423797.35	3315460.77
		423811.90	3315420.60
		423844.56	3315434.75
		423862.48	3315442.24
		423880.13	3315449.61
		423852.01	3315519.66
		423856.30	3315522.39
		423884.74	3315451.53
		423905.74	3315460.18
		423925.89	3315468.82
		423952.31	3315479.59
		423967.20	3315485.65
		423993.37	3315496.30
		424048.63	3315518.93
		424054.37	3315512.20
		424060.19	3315513.22
		424085.46	3315482.28
		424091.21	3315480.42
		424097.20	3315480.53
		424102.13	3315483.62
		424110.05	3315491.33

			424111.39	3315490.47
			424111.96	3315490.46
			424113.78	3315489.17
			424124.50	3315490.52
			424133.88	3315490.78
			424138.91	3315492.23
			424142.26	3315499.15
			424192.10	3315508.01
10.	KJI 10	776.93	424093.40	3315617.64
			424097.43	3315627.74
			424102.37	3315641.42
			424085.62	3315648.72
			424085.79	3315679.20
			424083.93	3315690.04
			424077.49	3315692.85
			424066.39	3315698.49
			424044.88	3315717.55
			424040.79	3315712.44
			424046.44	3315722.08
			424029.00	3315735.40
			424003.33	3315753.69
			424005.08	3315757.70
			424003.86	3315757.96
			424004.58	3315759.75
			423987.53	3315767.05
			423971.90	3315773.92
			423972.60	3315785.88
			423963.55	3315796.52
			423933.97	3315809.34
			423931.19	3315801.90
			423915.73	3315808.87
			423890.43	3315816.24
			423882.47	3315815.41
			423837.88	3315765.48
			423864.51	3315742.19
			423872.65	3315735.28
			423877.45	3315731.31
			423880.89	3315728.17
			423905.15	3315723.15
			423925.65	3315712.63
			423931.76	3315709.50
			423942.45	3315704.01
			423949.82	3315697.96
			423943.45	3315682.41
			423964.63	3315672.51
			423968.13	3315678.91
			423969.21	3315678.50
			423970.73	3315682.12
			423975.18	3315680.15
			423968.60	3315668.34
			423974.19	3315666.12
			423974.53	3315667.00
			423998.06	3315656.18
			424003.19	3315653.77
			424007.24	3315651.82
			424013.77	3315648.57
			424014.10	3315649.38

			424019.98 424023.93 424030.98 424036.82 424037.86 424042.43 424043.32 424041.93 424093.40	3315646.87 3315645.32 3315642.25 3315639.94 3315639.78 3315638.09 3315637.82 3315634.06 3315617.64
11.	КЛ 11	337.10	423822.67 423854.04 423861.32 423873.91 423887.98 423883.96 423886.54 423887.17 423890.17 423890.01 423891.96 423887.03 423889.06 423878.87 423878.65 423869.30 423868.06 423847.58 423826.76 423812.95 423822.26 423806.16 423822.67	3315596.51 3315626.69 3315635.83 3315652.14 3315671.05 3315673.71 3315677.75 3315677.89 3315683.35 3315683.55 3315686.89 3315691.00 3315694.82 3315703.36 3315703.01 3315710.26 3315708.35 3315723.44 3315685.78 3315652.31 3315646.51 3315605.43 3315596.51
12.	КЛ 12	243.30	423810.03 423811.50 423816.93 423818.32 423820.68 423833.56 423834.83 423846.81 423810.27 423796.05 423791.35 423790.52 423790.02 423789.89 423770.21 423810.03	3315655.73 3315658.10 3315672.13 3315677.38 3315685.37 3315706.21 3315707.37 3315723.86 3315746.17 3315728.01 3315722.01 3315720.61 3315718.53 3315716.28 3315688.67 3315655.73
13.	КЛ 13	738.21	424076.14 424056.21 424044.39 424012.94 423983.94 423961.52	3315460.79 3315498.11 3315502.65 3315488.33 3315475.56 3315466.20

			423995.17 423990.81 423957.53 423937.05 423916.20 423894.05 423890.19 423920.84 423949.70 423952.01 423989.05 424007.63 424014.89 424018.15 424018.65 424016.05 424013.59 424042.29 424076.14	3315386.67 3315385.71 3315464.56 3315455.23 3315446.51 3315437.23 3315435.65 3315342.57 3315352.13 3315335.38 3315341.83 3315357.22 3315364.87 3315389.81 3315393.68 3315399.78 3315405.59 3315429.99 3315460.79
14.	КЛ 14	281.82	423911.33 423885.57 423857.00 423827.71 423846.61 423876.91 423880.22 423911.33	3315355.21 3315433.68 3315421.54 3315408.51 3315350.68 3315359.13 3315347.76 3315355.21
15.	КЛ 15	275.19	423843.16 423841.32 423821.66 423795.14 423773.50 423756.91 423774.45 423813.93 423816.66 423843.16	3315337.78 3315343.52 3315405.58 3315394.68 3315387.09 3315381.27 3315326.86 3315336.63 3315328.20 3315337.78
16.	КЛ 16	369.53	423758.48 423741.40 423716.87 423679.94 423648.50 423621.74 423630.09 423658.07 423661.89 423692.81 423734.22 423758.48	3315322.90 3315375.70 3315367.24 3315354.29 3315358.01 3315361.17 3315316.29 3315315.86 3315299.06 3315306.70 3315316.92 3315322.90

17.	КЛ 17	156.03	423654.49 423656.99 423611.70 423607.86 423654.49	3315370.32 3315402.72 3315407.82 3315377.24 3315370.32
18.	КЛ 18	865.11	423591.32 423593.72 423523.86 423473.67 423438.23 423387.95 423349.28 423306.76 423307.03 423280.20 423270.24 423234.18 423241.45 423249.11 423286.62 423326.63 423359.75 423391.40 423423.75 423450.75 423483.42 423525.97 423581.40 423591.32	3315402.50 3315424.34 3315437.34 3315445.82 3315445.09 3315442.64 3315440.75 3315433.65 3315432.32 3315424.81 3315421.50 3315409.50 3315363.71 3315304.90 3315312.77 3315321.12 3315331.70 3315341.81 3315349.15 3315384.62 3315392.98 3315404.36 3315396.67 3315402.50
19.	КЛ 19	305.27	423881.81 423889.00 423782.07 423763.76 423761.94 423778.76 423782.21 423881.81	3315242.17 3315259.00 3315300.64 3315298.13 3315277.63 3315272.67 3315280.77 3315242.17
20.	КЛ 20	170.12	424281.12 424286.43 424262.30 424253.69 424223.34 424218.41 424281.12	3315834.66 3315844.85 3315861.13 3315865.76 3315879.78 3315862.99 3315834.66

I.11. Линии отступа от красной линии

Линии отступа от красной линии – линии, определяющие место допустимого размещения зданий, строений, сооружений, которые приняты в соответствии с Правилами землепользования и застройки Усть-Балейского муниципального образования не устанавливаются.

II. Материалы по обоснованию проекта межевания территории.

II.1. Схема фактического использования территории в границах кадастрового квартала 38:06:060203.

Территория проектирования ограничена границами кадастрового квартала 38:06:060203.

Площадь кадастрового квартала составляет 863292 кв. м.

На момент разработки проекта межевания на исследуемой территории существуют 91 земельных участка, из них в соответствии с данными Филиала публично-правовой компании «Роскадастр» по Иркутской области 65 земельных участка, имеют уточнённые границы (см. рисунок 3).



Рисунке 3. Схема расположения территории исследования на Публичной кадастровой карте

II.2. Зоны действия публичных сервитутов.

В соответствии со сведениями государственного кадастра недвижимости в пределах границ проектируемого объекта публичные сервитуты отсутствуют.

II.3. Зоны с особыми условиями использования территории

Территория кадастрового квартала расположена:

В различных зонах с особыми условиями использования территории:

- Прибрежная защитная полоса р. Балей (полоса шириной 100 метров);

- Водоохранная зона р. Балей (полоса шириной 400 метров);

- Водоохранная зона р. Карчеган (полоса шириной 100 метров);

- Охранная зона инженерных коммуникаций (полоса шириной 21 метр, ВЛ-10кВ Усть-Балей-Фермер от ПС 35/10кВ Усть-Балей до опоры №114 Фермерского хозяйства). Ограничения прав, устанавливаются в соответствии с Постановлением Правительства РФ № 160 от 24.02.2009 г. «О порядке установления охранных зон объектов электросетевого хозяйства и особых условий использования земельных участков, расположенных в границах таких зон».

II.4. Объекты культурного наследия.

Согласно перечню объектов культурного наследия, включенных в Единый государственный реестр объектов культурного наследия (памятников истории и культуры) народов Российской Федерации, в границах проектируемой территории выявлены два объекта (см. таблицу 7).

Таблица 7

Объекты культурного наследия

№ п/п	Наименование объекта	Датировка объекта	Сведения о местонахождении объекта (адрес объекта или при его отсутствии описание местоположения объекта)	Сведения об историко-культурной ценности объекта (заполняется для объектов культурного наследия, выявленных после 22 января 2015 года, для объектов археологического наследия не заполняется)	Иные сведения и документы (в том числе основания для включения в перечень, исключения из перечня)
14.1.203	Усадьба: дом жилой, амбар, хозпостройки	кон. XIX в.	Усть-Балей с., Дунайская ул., 3.		п.1 ст. 17 ФЗ-315 от 22.10.2014 г.
14.1.204	Усадьба: дом жилой, ворота.	кон. XIX в.	Усть-Балей с., Дунайская ул., 24 (Дунайская ул., 22 лит.А)		п.1 ст. 17 ФЗ-315 от 22.10.2014 г.

II.5. Особо охраняемые природные территории.

По данным Министерства природных ресурсов и экологии Иркутской области в пределах проектируемой территории особо охраняемые природные территории отсутствуют (см. приложение).

II.6. Объекты капитального строительства.

Данные о существующих объектах недвижимости (ОКС), расположенных на земельных участках отражены на рисунке 3 и чертеже межевания.

II.7. Техничко-экономические показатели проекта межевания.

Проект межевания территории разработан на основании Договора №4/08 от 11.09.2023 «На выполнение работ по разработке документации по планировке территории (проект межевания территории) в рамках государственной программы Иркутской области от 27.11.2017 N774-пп «Развитие и управление имуществом комплексом и земельными ресурсами Иркутской области» на 2018-2025 годы».

На стадии разработки проекта были проведены аэросъемочные работы, по результатам которых были определены фактические границы земельных участков.

Техничко-экономические показатели проекта межевания представлены в таблице 8.

Таблица 8

№ п.п.	Наименование показателей	Ед.изм.	Современное состояние на 2023 г
1	Площадь проектируемой территории, всего	кв.м	863292
	В том числе:		
2	Территория учтенных земельных участков с границами	кв.м	237879
3	Территория, подлежащая межеванию. В том числе:		625413
4	Территории ранее учтенных или застроенных земельных участков	кв.м	22010
5	Территория образованных земельных участков из неразграниченных земель гос. или муницип. собственности	кв.м	59811
6	Территория земельных участков общего пользования	кв.м	525527
7	Территории включаемые в перераспределение		4954

III. Графическое приложение

IV. Исходные данные и приложения